

VI.

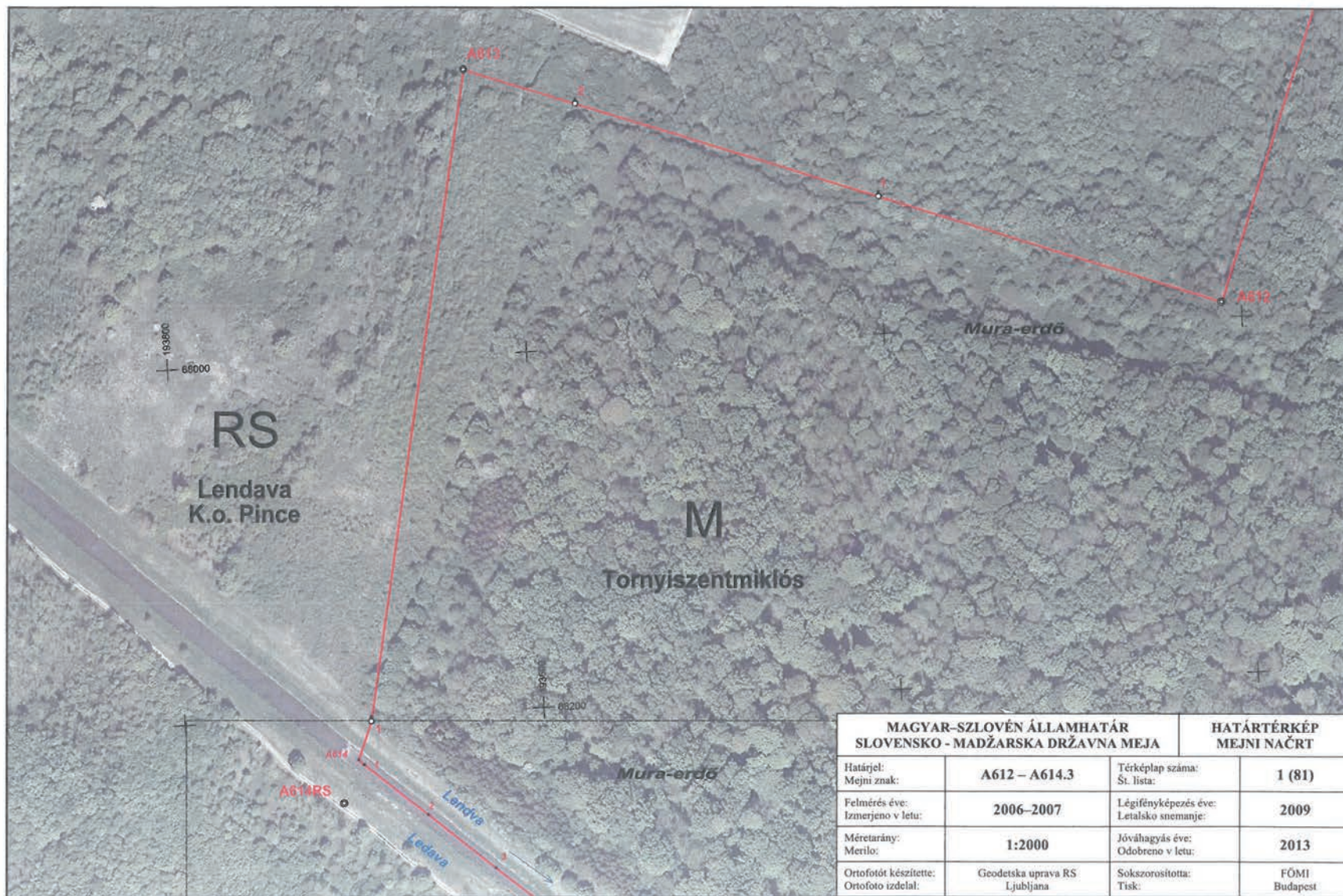
MEJNI NAČRTI V MERILU 1 : 2000

Fidly

VI.

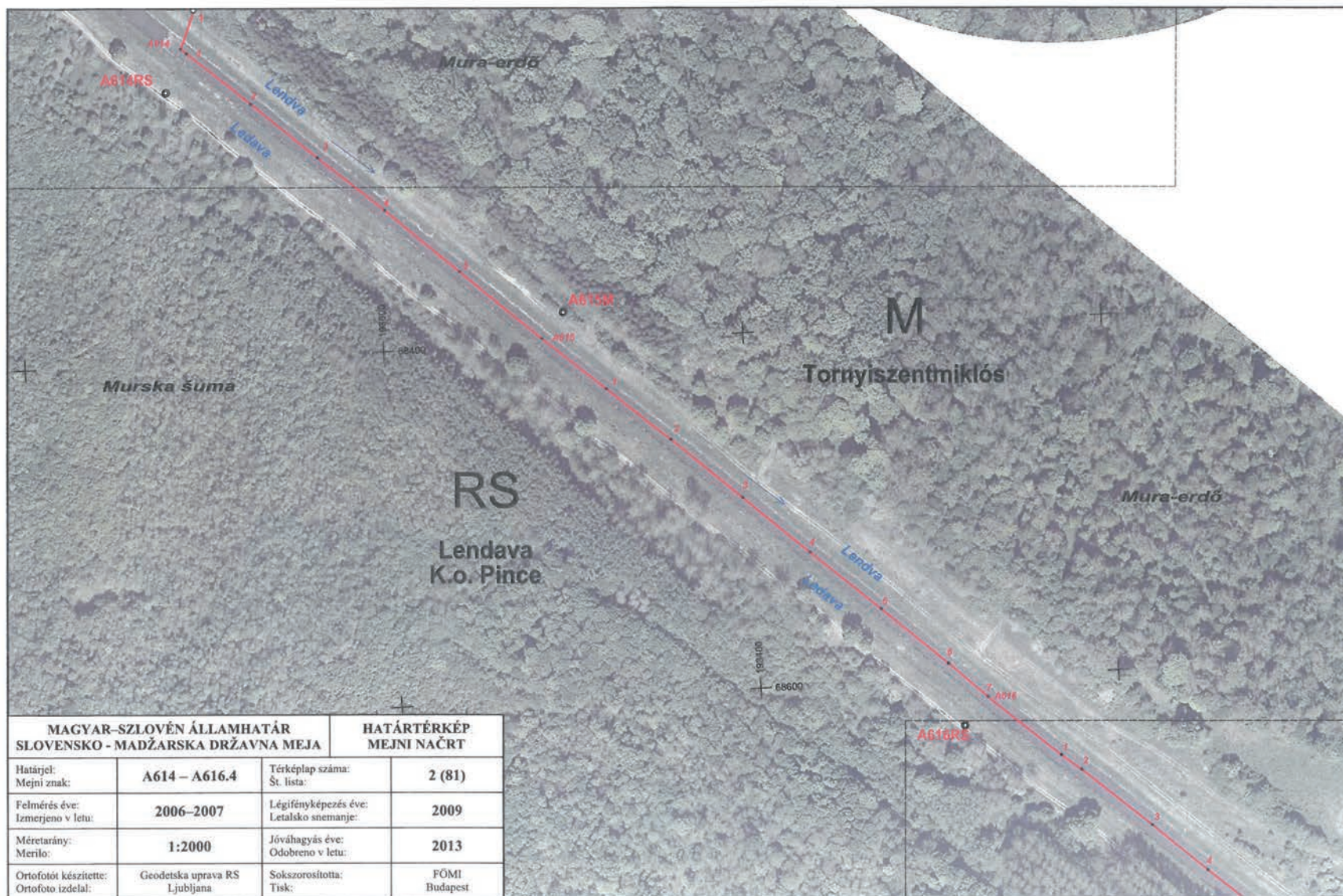
AZ 1:2000 MÉRETARÁNYÚ HATÁRTÉRKÉPEK

Uco



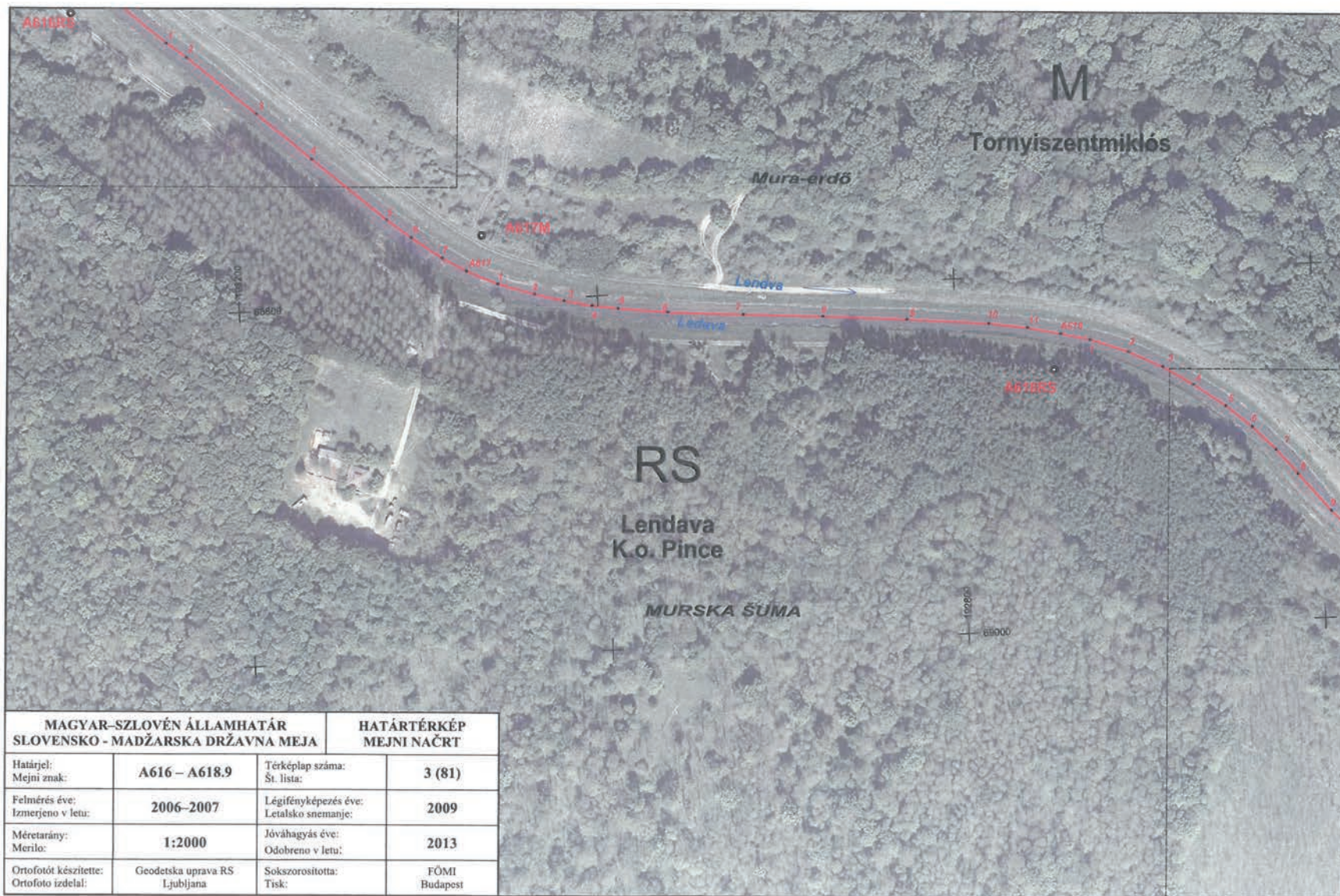
0000

700



090

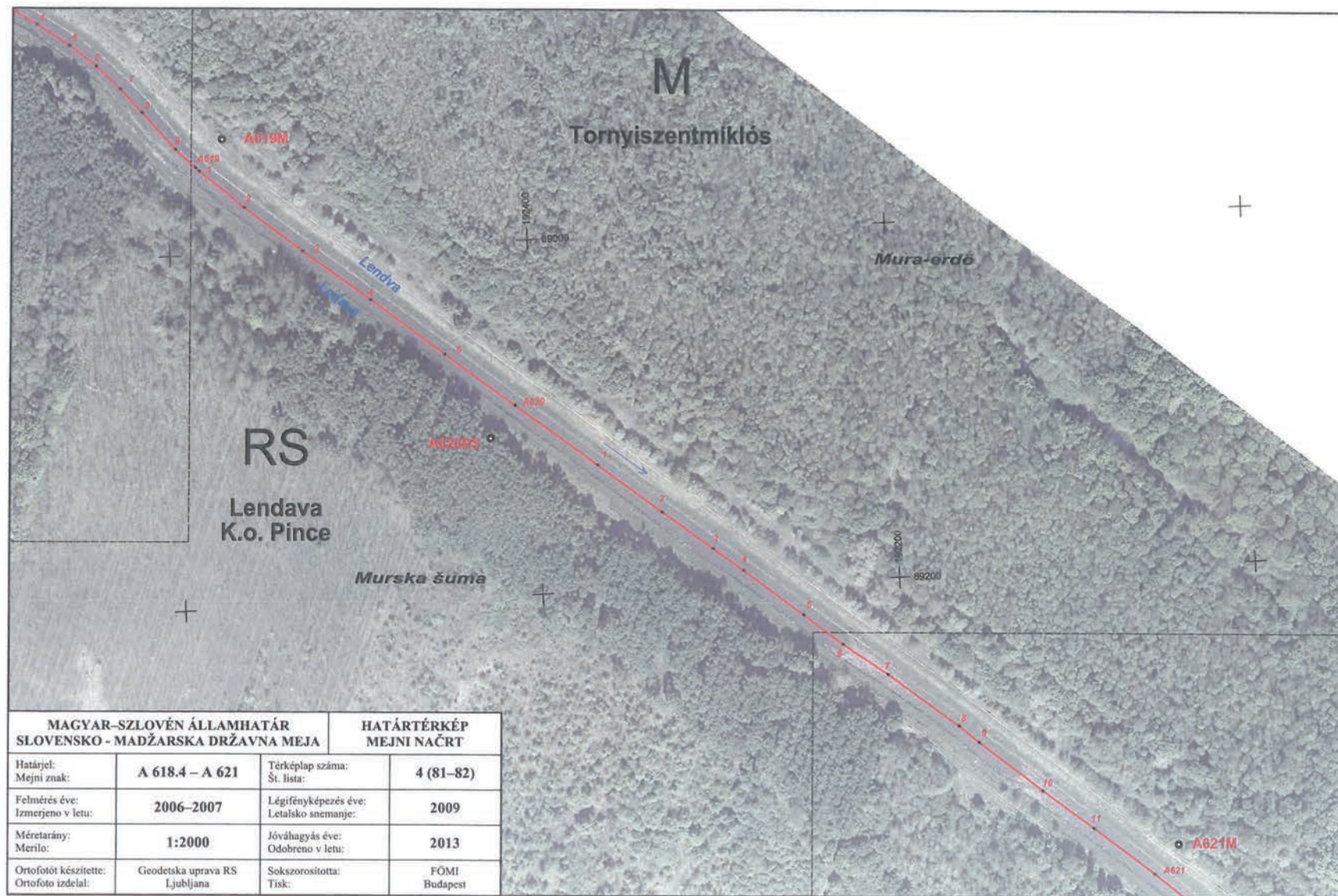
Tch



MAGYAR-SZLOVÉN ÁLLAMHATÁR SLOVENSKO - MADŽARSKA DRŽAVNA MEJA		HATÁRTÉRKÉP MEJNI NAČRT	
Határjel: Mejni znak:	A616 – A618.9	Térképlap száma: Št. lista:	3 (81)
Felmérés éve: Izmerjeno v letu:	2006–2007	Légifényképezés éve: Letalsko snemanje:	2009
Méretarány: Merítő:	1:2000	Jóváhagyás éve: Odobreno v letu:	2013
Ortofotót készítette: Ortofoto izdela:	Geodetska uprava RS Ljubljana	Sokszorosította: Tisk:	FÖMI Budapest

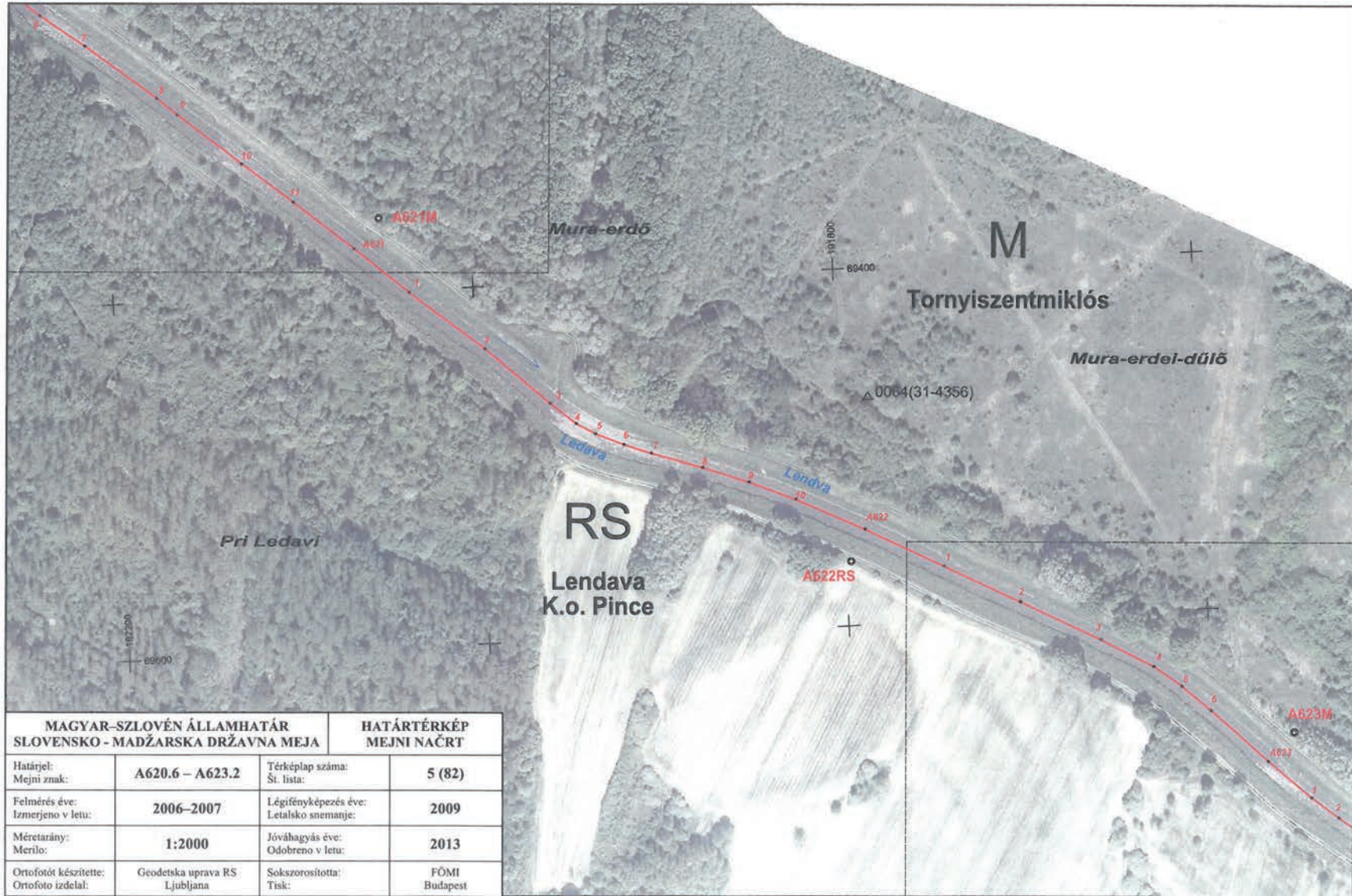
Upxo

7dl



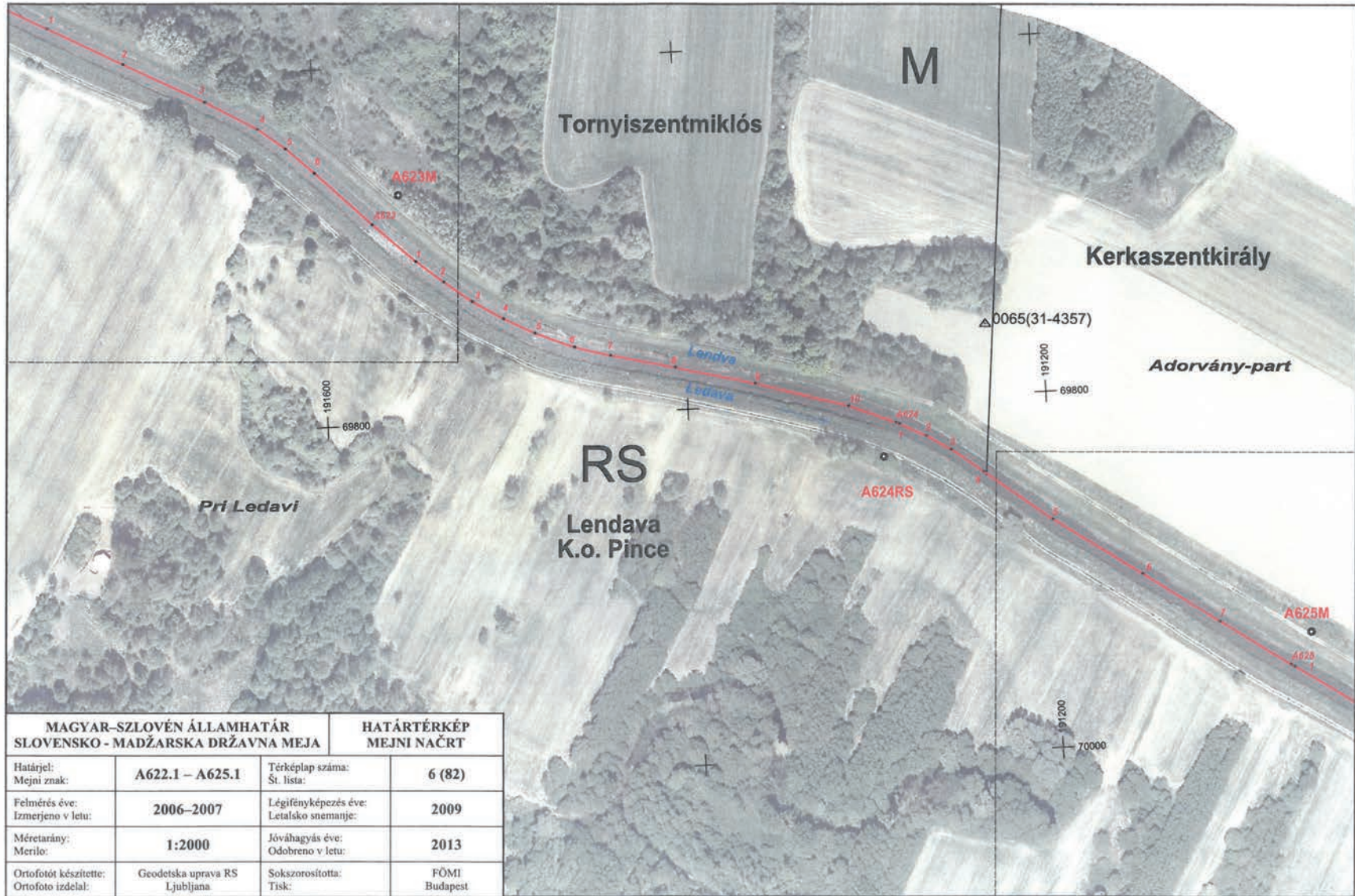
cxk

TkM



09/10

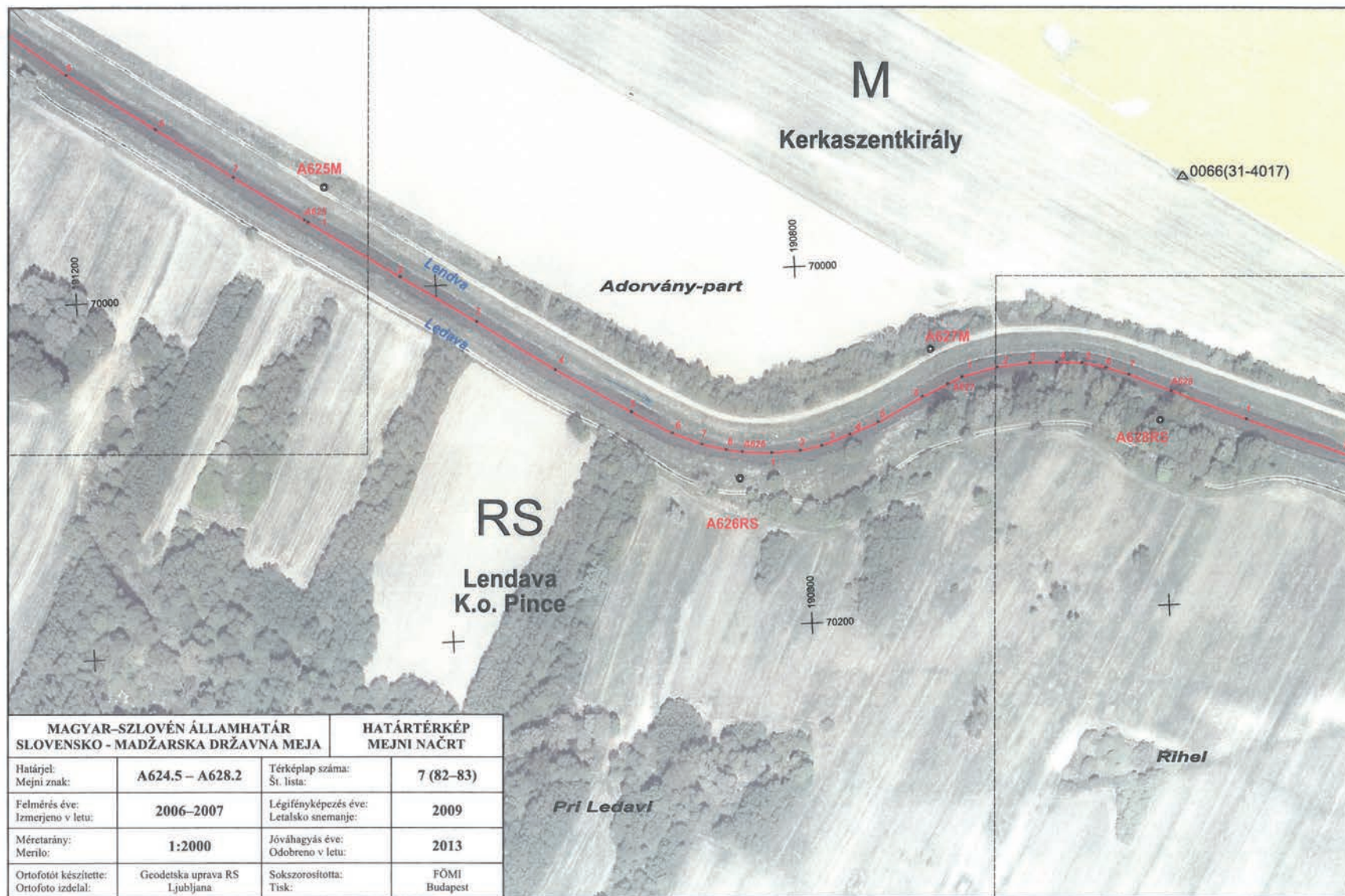
704



MAGYAR-SZLOVÉN ÁLLAMHATÁR SLOVENSKO - MADŽARSKA DRŽAVNA MEJA		HATÁRTÉRKÉP MEJNI NAČRT	
Határjel: Mejni znak:	A622.1 – A625.1	Térképlap száma: Št. lista:	6 (82)
Felmérés éve: Izmerjeno v letu:	2006–2007	Légi fényképezés éve: Letalsko snemanje:	2009
Méretarány: Merilo:	1:2000	Jóváhagyás éve: Odobreno v letu:	2013
Ortofotót készítette: Ortofotó izdela:	Geodetska uprava RS Ljubljana	Sokszorosította: Tisk:	FÖMI Budapest

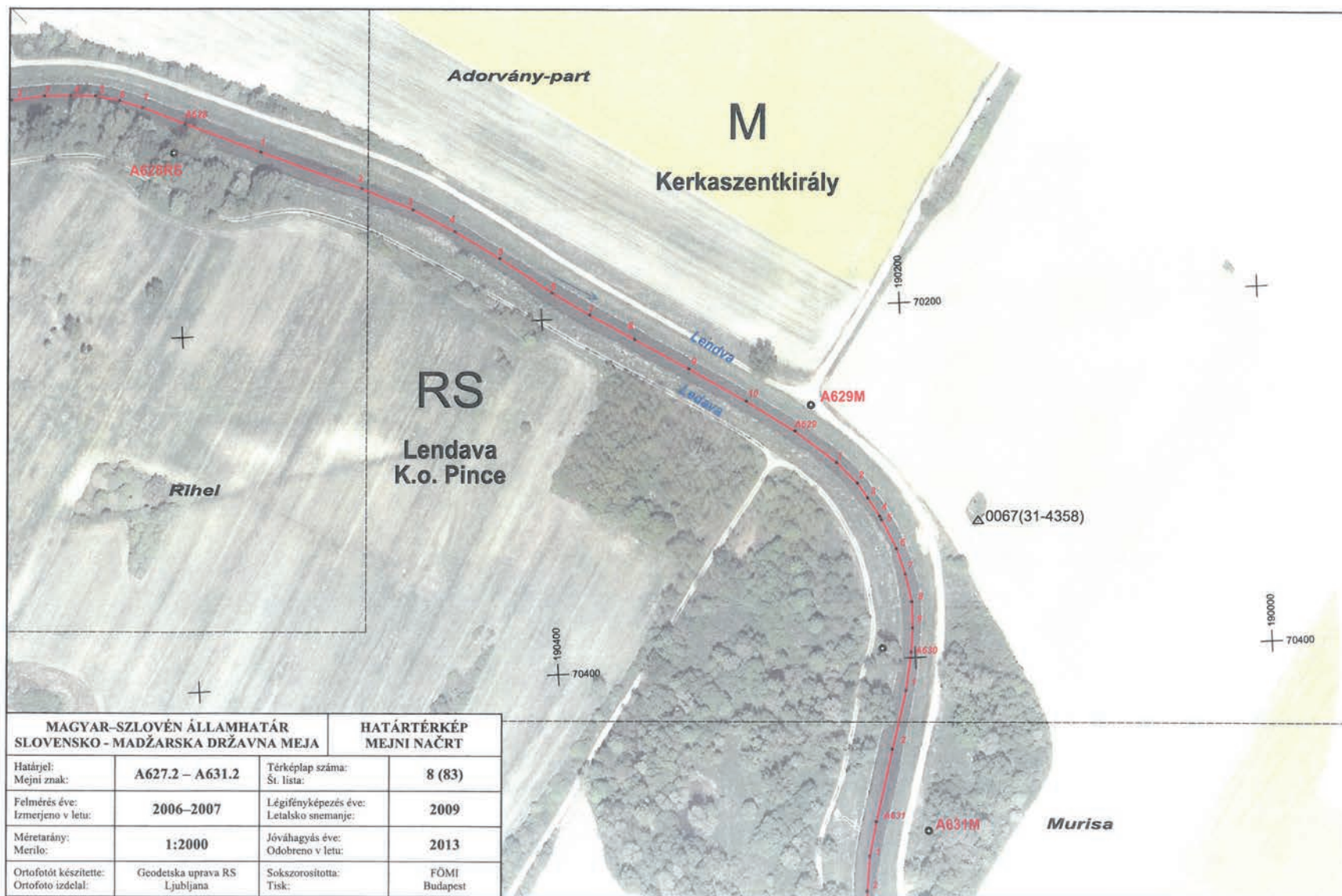
1996

764



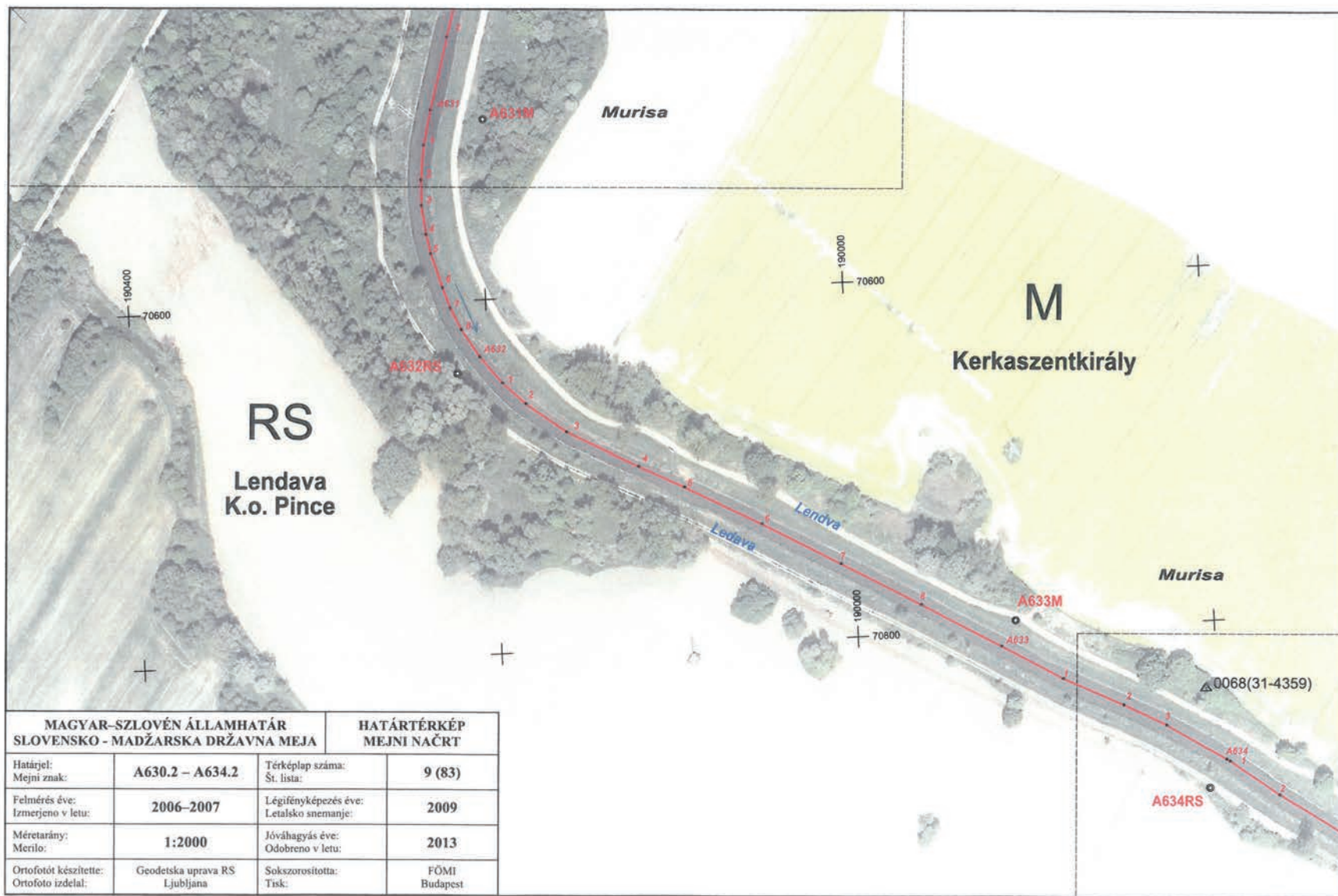
Urf

706



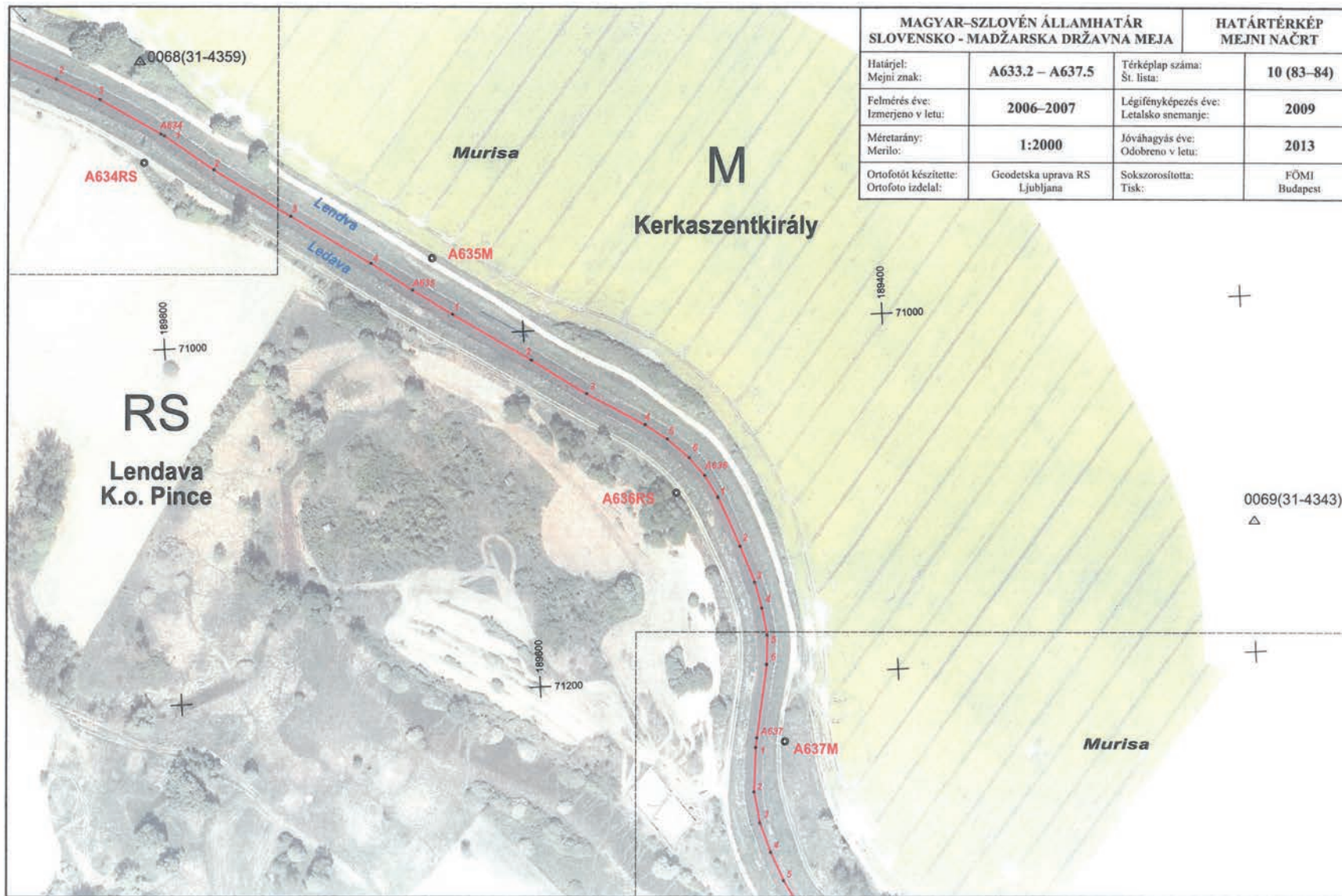
02/10

Téhl



W/O

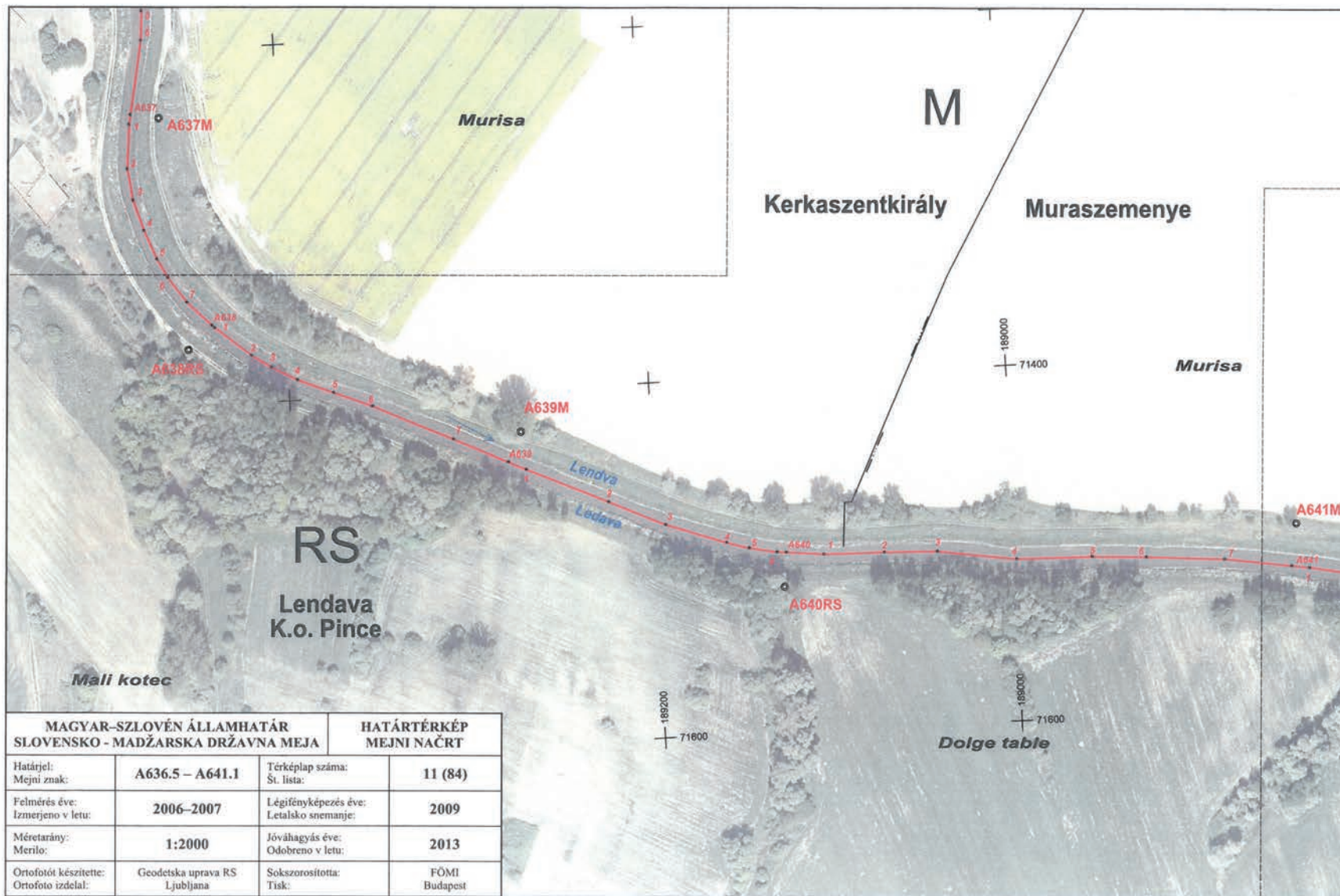
PH



MAGYAR-SZLOVÉN ÁLLAMHATÁR SLOVENSKO - MADŽARSKA DRŽAVNA MEJA		HATÁRTÉRKÉP MEJNI NAČRT	
Határjel: Mejni znak:	A633.2 – A637.5	Térkép száma: St. lista:	10 (83-84)
Felmérés éve: Izmerjeno v letu:	2006-2007	Légi fényképezés éve: Letalsko snemanje:	2009
Méretarány: Merilo:	1:2000	Jóváhagyás éve: Odobreno v letu:	2013
Ortofotó készítő: Ortofoto izdela:	Geodetska uprava RS Ljubljana	Sokszorosította: Tisk:	FÖMI Budapest

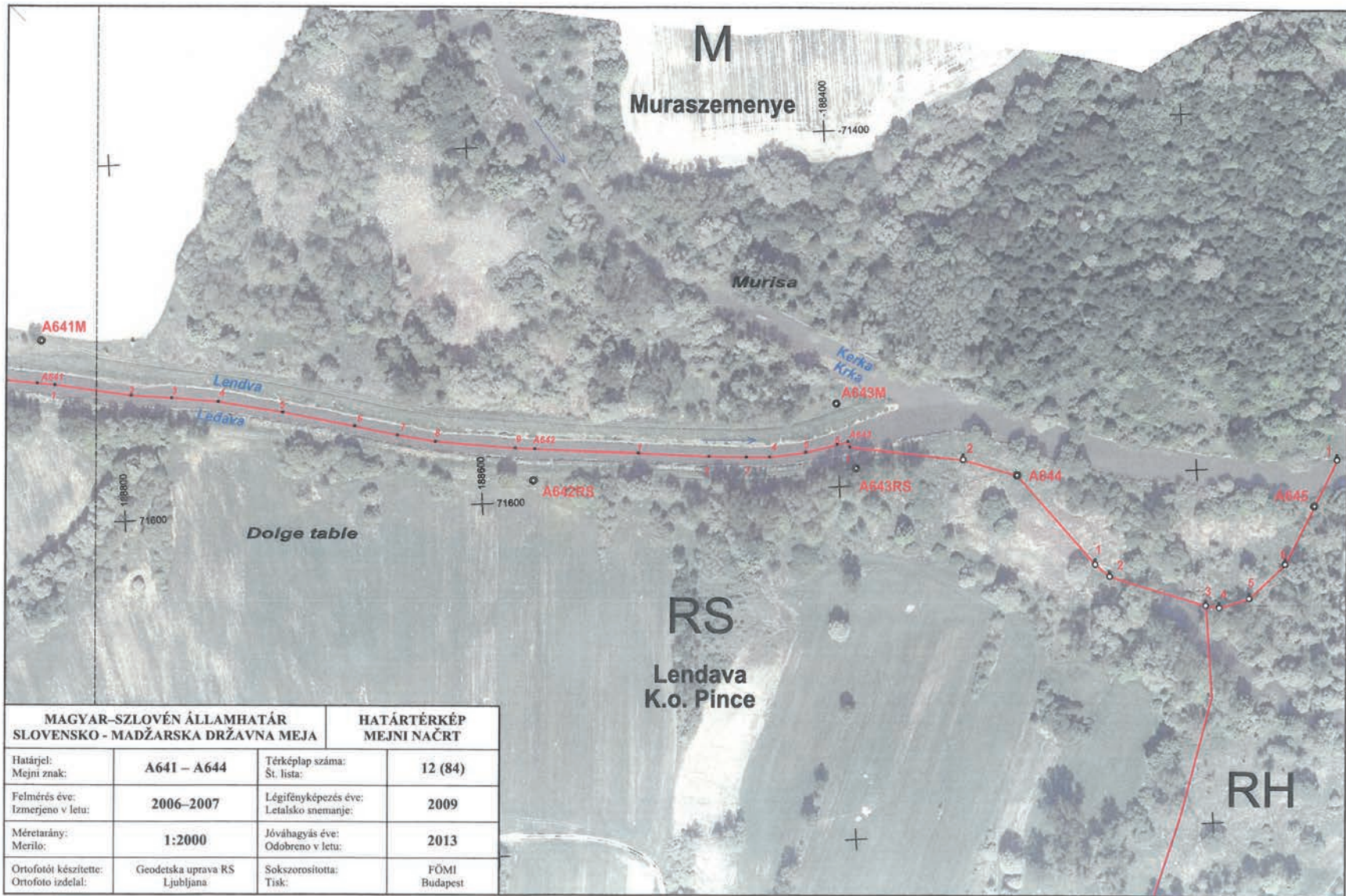
vefe

Tóth



Handwritten signature

Handwritten signature

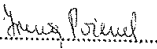


Ugla


7.6.11

Dokumentacija o spremembi mejne črte slovensko-madžarske državne meje je pripravila Mešana slovensko-madžarska komisija za obnavljanje, označevanje in vzdrževanje državne meje, kot prilogo pogodbe o spremembi državne meje zaradi vodnogospodarske ureditve potoka Ledave.

Körmend, 30. maj 2013

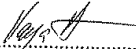

.....
Irena Poženel
a vegyes szakértői csoport
szlovén vezetője
vodja slovenskega dela
Mešane strokovne skupine



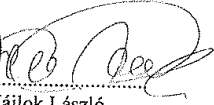

.....
Tomaž Petek
a Magyar-Szlovén Vegyesbizottság
szlovén küldöttségének elnöke
predsednik slovenske
delegacije slovensko-madžarske
Mešane komisije

A magyar-szlovén államhatár vonala változásának dokumentációját a Magyar-Szlovén Vegyesbizottság az Államhatár Felújítására, Megjelölésére és Karbantartására létrehozott készítette el a Lendva-patak vízgazdálkodási szabályozása következtében az államhatár megváltoztatásáról szóló szerződés mellékleteként.

Körmend, 2013. május hó 30.


.....
Varga Norbert
a vegyes szakértői csoport
magyar vezetője
vodja madžarskega dela
Mešane strokovne skupine




.....
Vájlók László
a Magyar-Szlovén Vegyesbizottság
magyar küldöttségének elnöke
predsednica madžarske delegacije
slovensko-madžarske
Mešane komisije

Mešana slovensko-madžarska komisija za obnavljanje, označevanje in vzdrževanje državne meje
Magyar–Szlovén Vegyesbizottság az Államhatár Felújítására, Megjelölésére és Karbantartására

DOKUMENTACIJA SPREMEMB MEJNE ČRTE SLOVENSKO–MADŽARSKE DRŽAVNE MEJE

MEJNI ODSEK

A



A MAGYAR–SZLOVÉN ÁLLAMHATÁR VONALA VÁLTOZÁSAINAK DOKUMENTÁCIÓJA

A

HATÁRSZAKASZ

2013

Vsebina

- I. Úvod
- II. Opis sprememb mejne črte državne meje
- III. Pregledna skica zemljišč za zamenjavo v merilu 1 : 10 000
- IV. Seznam zemljišč za zamenjavo
- V. Podroben opis mejne črte spremenjenega odseka državne meje
- VI. Mejni načrti v merilu 1 : 2000

Tartalomjegyzék

- I. Bevezető
- II. Az államhatár vonala változásainak leírása
- III. A leválasztott államterületek 1:10 000 méretarányú áttekintő vázlata
- IV. A leválasztott államterületek jegyzéke
- V. A határvonal részletes leírása az államhatár megváltozott szakaszáról
- VI. Az 1:2000 méretarányú határtérképek

Podh

Orp

I.
UVOD

Tóth

I.
BEVEZETŐ

CS

Dokumentacija o spremembah na slovensko-madžarski državni meji opisuje spremembe črte državne meje, ki so nastale zaradi regulacije potoka Ledave.

Opis posameznih lokacij sprememb črte državne meje vsebuje II. del tega dokumenta z naslovom „*Opis sprememb mejne črte državne meje*”.

Pregledna skica zemljišč za zamenjavo (III. del tega dokumenta) v merilu 1 : 10 000 prikazuje staro in novo črto državne meje. Te spremembe v potoku Ledava določata sredinski črti prvotne in nove struge. Sečišča sredinskih črt obeh strug potoka določajo začetek in konec posameznih sprememb državne meje, torej zemljišča za zamenjavo in njihovo pripadnost. Vsa ta zemljišča so označena z arabskimi številkami.

Seznam zemljišč za zamenjavo (IV. del tega dokumenta) vsebuje položaj posameznih sprememb črte državne meje in površino posameznih zemljišč ter skupno površino.

Podroben opis spremenjenega odseka mejne črte državne meje (V. del tega dokumenta) vsebuje tekstovni opis in številčne podatke nove črte državne meje. V mejnih dokumentih slovensko-madžarske meje velja srednji cilindrični koordinatni sistem.

Mejni načrti v merilu 1 : 2000 (VI. del tega dokumenta) prikazujejo novo črto državne meje. Pri zaporedni številki mejnega načrta je v oklepaju navedena tudi številka prvotnega mejnega načrta.

Ta dokumentacija o spremembah predstavlja geodetsko-kartografsko osnovo za pogodbo o spremembi državne meje med Republiko Slovenijo in Madžarska in za medsebojno zamenjavo izbranih zemljišč ter predstavlja neolčljiv del pogodbe.

A magyar-szlovén államhatár vonala változásainak dokumentációja az államhatár vonalának azon változásait írja le, amelyek a Lendva-patak szabályozása következtében keletkeztek.

Az államhatár vonala változása egyes helyszíneinek leírását jelen okmány „*Az államhatár vonala változásainak leírása*” című II. része tartalmazza.

*A leválasztott államterületek 1:10 000 méretarányú áttekintő vázlat*a (jelen okmány III. része) ábrázolja az államhatár régi és új vonalát. A Lendva-patakon ezeket a változásokat az eredeti és az új meder középvonala határozza meg. A két patakmeder középvonalának metszéspontjai határozzák meg az államhatár egyes változásainak kezdetét és végét, az állam területéről leválasztott területeket és azok hovatartozását. Valamennyi leválasztott államterület jelölése arab számmal történt.

A leválasztott államterületek jegyzéke (jelen okmány IV. része) tartalmazza az államhatár vonala egyes változásai helyét, a leválasztott államterületek nagyságát és az összesített egyenlegét.

A határvonal részletes leírása az államhatár megváltozott szakaszáról (jelen okmány V. része) a tartalmazza az államhatár új vonalának szöveges és számszerű leírását. A magyar-szlovén államhatár határokmányaiban a Hengervetület Középső Rendszer koordinátarendszere a hatályos.

Az 1:2000 méretarányú határtérképek (jelen okmány VI. része) ábrázolják az államhatár új vonalát. A szövegmezőben feltüntetett sorszám után zárójelben az eredeti határtérkép száma is szerepel.

A változások jelen dokumentációja a Magyarország és a Szlovén Köztársaság közötti, az államhatár változásának és a leválasztott államterületek kölcsönös kicserélése tárgyában létrejövő szerződés földmérési-térképészeti alapként szolgál, és a szerződés elválaszthatatlan részét képezi.

II.

OPIS SPREMEMB
MEJNE ČRTE DRŽAVNE MEJE

7dch

II.

AZ ÁLLAMHATÁR VONALA
VÁLTOZÁSAINAK LEÍRÁSA

60d

**Sprememba št. 1 na mejni
črta državne meje**

Sprememba št. 1 mejne črte državne meje je na mejnem odseku A, v potoku Ledava, na območju madžarskih naselij Tornyiszentmiklós, Kerkaszentkirály in Muraszemenye oziroma slovenskega naselja Pince, med mejnima znakoma A 614 in A 643.3 Razlogi za spremembo državne meje so bila vodnogospodarska regulacijska dela na potoku Ledava, zaradi katerih se je spremenila struga potoka. Zaradi spremembe državne meje so bila na 41 lokacijah (pod zap. št. 1–41) določena zemljišča za zamenjavo. Z državnega ozemlja Madžarske je bilo izločenih 21 zemljišč, v skupnem obsegu 25 747 m², z državnega ozemlja Republike Slovenije pa 20 zemljišč, v skupnem obsegu 13 846 m².

**Sprememba št. 2 na mejni
črta državne meje**

Zaradi spremembe št. 1 mejne črte državne meje je nastala razlika v velikosti zemljišč za zamenjavo. Na podlagi vsote površin se je državno ozemlje Madžarska na omenjenih lokacijah zmanjšalo za skupaj 11 901 m².

Zmanjšanje zemljišča bo izravnano na območju madžarskega naselja Tornyiszentmiklós oziroma slovenskega naselja Pince, med mejnima znakoma A 612.1 in A 613.1.

Zaradi spremembe državne meje je bilo na tej lokaciji (pod zap. št. 42) z državnega ozemlja Slovenije izločeno zemljišče v velikosti 11 901 m².

**1. számú változás
az államhatár vonalában**

Az államhatár vonalának 1. számú változása az A határszakaszon, a Lendva-patakon, Tornyiszentmiklós, Kerkaszentkirály és Muraszemenye magyar település, illetve Pince szlovén települések térségében, az A 614 és az A 643.3 számú határjelek között található. Az államhatár változásának oka a Lendva-patakon végzett vízgazdálkodási szabályozási munka, amelynek következtében megváltozott a Lendva-patak medre. Az államhatár változásának következtében 41 helyszínen (1–41. sorszám alatt) került sor államterületek leválasztására. Magyarország államterületéből 21 db, összesen 25 747 m² nagyságú, a Szlovén Köztársaság államterületéből 20 db, összesen 13 846 m² nagyságú terület leválasztása történt meg.

**2. számú változás
az államhatár vonalában**

Az államhatár vonalának 1. számú változása következtében a leválasztott államterületekben területi különbség keletkezett. Az összesített egyenleg alapján az említett helyszíneken összesen 11 901 m² nagyságú területtel csökkent Magyarország államterülete.

A terület-csökkenést Tornyiszentmiklós magyar település, illetve Pince szlovén települések térségében, az A 612.1 és az A 613.1 számú határjelek között egyenlítik ki.

Az államhatár változásának következtében ezen a helyszínen (42. sorszám alatt), 11 901 m² nagyságú terület került leválasztásra a Szlovén Köztársaság államterületéből.

III.
PREGLEDNA SKICA
ZEMLJIŠĆ ZA ZAMENJAVO
V MERILU 1 : 10 000

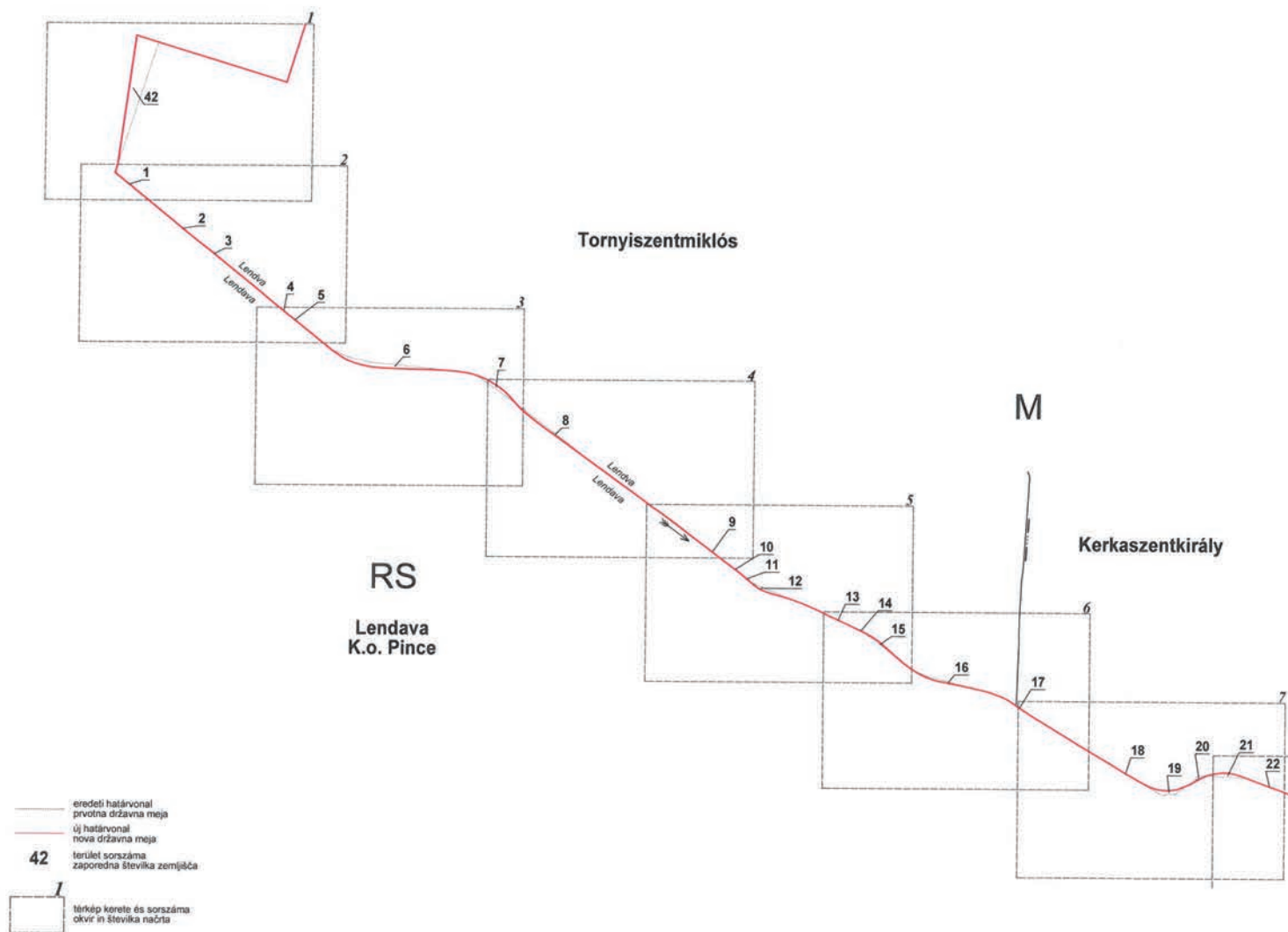
Tdhl

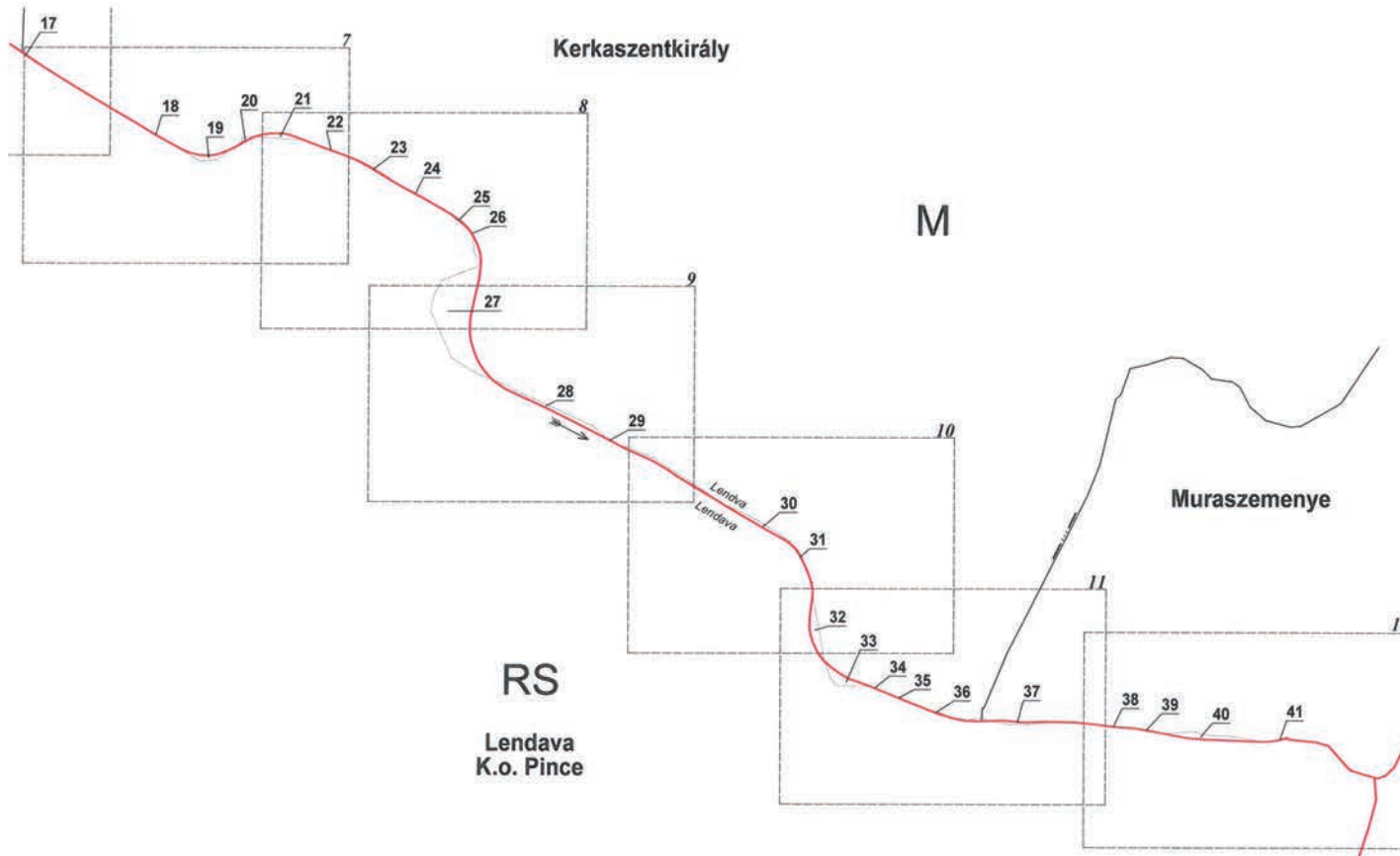
III.
A LEVÁLASZTOTT ÁLLAMTERÜLETEK
1:10 000 MÉRETARÁNYÚ
ÁTTEKINTŐ VÁZLATA

000

A leválasztott államterületek 1:10000 méretarányú áttekintő vázlata

Pregledna skica zemljišč za zamenjavo v merilu 1:10000





UeFe

744

IV.

A LEVÁLASZTOTT ÁLLAMTERÜLETEK JEGYZÉKE

UFC

IV.

SEZNAM ZEMLJIŠČ ZA ZAMENJAVO

Tdl

A leválasztott államterületek jegyzéke
Seznam zemljišč za zamenjavo

Szlovéniától Magyarországhoz kerülő területek Slovenska zemljišča za zamenjavo		Magyarországtól Szlovéniához kerülő területek Madžarska zemljišča za zamenjavo	
Terület sorszáma Zaporedna številka zemljišča	m ²	Terület sorszáma Zaporedna številka zemljišča	m ²
2	12	1	138
4	8	3	174
6	2 629	5	6
8	947	7	959
10	44	9	474
12	494	11	39
14	5	13	116
16	672	15	402
18	1	17	155
20	229	19	1 044
22	128	21	900
24	121	23	376
26	16	25	160
28	2 048	27	17 611
30	1 984	29	9
32	2 188	31	153
34	17	33	1 776
36	442	35	51
38	5	37	966
40	1 856	39	149
41 (kiegyenlítő terület)	11 901	41	89
42 (kompenzációs föld)			
Összesen: Skupaj:	25 747	Összesen: Skupaj:	25 747

009

704

V.

A HATÁRVONAL RÉSZLETES LEÍRÁSA AZ
ÁLLAMHATÁR MEGVÁLTOZOTT SZAKASZÁRÓL

V.

PODROBEN OPIS MEJNE ČRTE SPREMNJENEGA
ODSEKA DRŽAVNE MEJE

Udco

Tdk

PONT TOČKA		TÁVOLSÁG RAZDALJA					TÖRÉSSZÖG LÖMNI KÖT			Magasság Višina	KOORDINÁTÁK KOORDINÁTE		Határ- vonal száma St. megn. nátrén	A HATÁRVONAL HÚZÓDÁSÁNAK SZÓVEGES LEÍRÁSA, VÁZLATOK ÉS MEGJEGYZÉSEK OPIS POTEKA MEJNE ČRTE, SKICE IN OPOMBE		
Száma	Helye Pozíciójai	M		határ- vonalon		RS	M	határvonalon mejna črta	RS		Y	X				
Stévíka	határvonalon mejna črta			mejna črta			M	M → RS		határvonalon	mejna črta					
1	2	3	4	5	6	7	8	9	10	11	12	13	14	15		
A612	⊙							270°18'05"			193210.83	67991.50	1 (81)	A határvonal tört vonalban halad erdővel benőtt területen északnyugati, majd délnyugati irányban a szabályozott Lendva-patak partjáiig. Mejna črta poteka v lomljeni črti po gozdu proti severozahodu, nato proti jugozahodu do brega reguliranega potoka Ledava		
A612.1	⊙							179°59'35"			193399.42	67922.94				
A612.2	⊙			177.40				180°00'14"			193566.15	67862.35				
A613	⊙			65.28				80°45'24"			193627.50	67840.05				
A613.1	⊙			369.36				190°09'43"			193696.28	68202.95				
A614	• ⊙			23.02				110°54'15"			193704.49	68224.46				
A614.1	•			4.14	25.83			180°00'00"			193713.70	68248.59				
A614.2	•			45.70				179°28'35"			193701.40	68227.22				
A614.3	•			48.07				180°37'21"			193667.05	68257.37				
A614.4	•			47.69				179°19'14"			193631.27	68289.47				
A614.5	•			54.06				181°21'38"			193595.40	68320.89				
A615	⊙ •			18.74				179°36'56"			193555.59	68357.47			2 (81)	A határvonal tört vonalban halad a szabályozott Lendva-patak medrében, délkeleti irányban. Mejna črta poteka v lomljeni črti po regulirani strugi potoka Ledava proti jugovzhodu.
A615.1	•			59.33				179°09'31"			193499.26	68383.25				
A615.2	•			45.37				179°09'31"			193511.64	68397.31				
A615.2	•			46.00				179°56'47"			193477.58	68427.29				
A615.2	•			51.58				180°37'17"			193443.02	68457.65				

copy

Taly

PONT TOČKA		TÁVOLSÁG RAZDALJA					TÖRÉSSZÖG LOMIKI KÖT		Magasság		KOORDINÁTAK KOORDINÁTE		Határ- síkja száma	A HATÁRVONAL HÚZÓDÁSÁNAK SZÓVEGES LEÍRÁSA, VÁZLATOK ÉS MEGJEGYZÉSEK
Száma	Helye Pozíció	M		határ- vonalon		RS	M	RS	Višina	Y	X	St. mejn nádra		
Stevika	M határvonalon mejna črta RS			mejna črta						határvonalon	mejna črta			
1	2	3	4	5	6	7	8	9	10	11	12	13	14	15
A615.3	•			51.58				180°19'29"			193404.64	68492.11	2 (81)	A határvonal tört vonalban halad a szabályozott Lendva-patak medrében, délkeleti irányban. Majna črta - poteka v lomijeni črti po regulirani strugi potoka Ledava proti jugovzhodu.
				48.68										
A615.4	•							179°27'16"			193368.60	68524.84		
				50.95										
A615.5	•							180°25'11"			193330.56	68558.73		
				48.67										
A615.6	•							180°57'02"			193294.46	68591.37		
				29.17										
A615.7	•							178°40'54"			193273.15	68611.29		
				0.16										
A616	• ⊙				20.91			180°11'07"			193273.03	68611.40		
				52.35							193286.88	68627.06		
A616.1	•							176°57'23"			193234.09	68646.38		
				14.03										
A616.2	•							182°56'08"			193223.17	68655.19		
				50.22										
A616.3	•							180°27'49"			193185.74	68688.69		
				40.24										
A616.4	•							179°15'03"			193155.97	68715.77		
				54.28										
A616.5	•							176°50'44"			193115.35	68751.76		
				17.19										
A616.6	•							178°05'10"			193101.88	68762.44		
				20.41										
A616.7	•							174°30'06"			193085.47	68774.57		
				15.57							193062.93	68763.02		
A617	• ⊙		21.61					174°10'12"			193072.11	68782.58		
				18.72										

UPD

Ptek

PONT TOČKA		TÁVOLSÁG RAZDALJA					TÖRESSZÖG LOMNI KÖT		Magasság Vilána	KOORDINÁTAK KOORDINÁTE		Határ- vonal száma St. megn. nádrta	A HATÁRVONAL HÚZÓDÁSÁNAK SZÖVEGES LEÍRÁSA, VÁZLATOK ÉS MEGJEGYZÉSEK OPIS POTEKA MEJNE ČRTE, SKICE IN OPOMBE	
Szám Stevika	Helye Položaj M határvonalon mejna črta RS	M ↙	↔	határ- vonalon mejna črta	↔	RS ↘	M	RS		Y	X			
										határvonalon	mejna črta			
1	2	3	4	5	6	7	8	9	10	11	12	13	14	15
A617.1	•			18.72				173°12'41"			193055.16	68790.54	3 (81) A határvonal tört vonalban halad a szabályozott Lendva-patak medrében, délkeleti irányban. Mejna črta - poteka v lomljeni črti po regulirani strugi potoka Ledava proti jugovzhodu.	
				21.41				177°17'15"			193034.84	68797.28		
A617.2	•			16.82				177°10'46"			193018.64	68801.82		
				15.94				176°09'18"			193003.10	68805.36		
A617.4	•			14.54				177°56'01"			192988.74	68807.63		
				28.08				177°40'14"			192960.87	68811.01		
A617.6	•			42.16				179°24'27"			192918.84	68814.38		
				44.69				180°48'07"			192874.27	68817.49		
A617.8	•			47.53				180°52'07"			192826.90	68821.46		
				46.02				182°54'56"			192781.10	68826.00		
A617.10	•			21.75				184°15'42"			192759.60	68829.24		
				19.09				181°11'58"			192740.99	68833.48		
A618	•			16.59	20.69			186°27'11"			192745.59	68853.65		
	⊙			22.59				186°03'38"			192724.90	68837.50		
A618.1	•			20.89							192703.74	68845.41		

0000

704

PONT TOČKA		TÁVOLSÁG RAZDALJA					TÖRÉSSZÖG LOMNI KÖT		Magasság Višina	KOORDINÁTÁK KOORDINÁTE		Határ- lényeg száma St. megn. nótsza	A HATÁRVONAL HÜZÖDÁSÁNAK SZÖVEGES LEÍRÁSA, VÁZLATOK ÉS MEGJEGYZÉSEK OPIS POTEKA MEJNE ČRTE, SKICE IN OPOMBE			
Száma	Helye Položaj	M		határ- vonalon		RS	M	RS		Y	X					
Stevika	M határvonalon mejna črta RS	↓	↔	↔	↔	↓	M	RS	határvonalon	mejna črta	RS					
1	2	3	4	5	6	7	8	9	10	11	12	13	14	15		
A618.3	•			20.89				186°12'07"			192685.05	68854.75	3 (81)	A határvonalon húzódásának szöveges leírása, vázlatok és megjegyzések Opis poteka mejne črte, skice in opombe		
				19.89				183°34'01"			192668.32	68865.51				
A618.4	•			21.71				184°03'44"			192650.83	68878.37				
				19.08				185°56'51"			192636.30	68890.73				
A618.5	•			18.61				183°54'17"			192623.45	68904.19				
A618.6	•			18.14				180°29'51"			192611.84	68918.14				
A618.7	•			27.96				174°48'33"			192594.15	68939.78				
A618.8	•			15.26				179°59'28"			192568.02	68935.53				
A618.9	•		21.63					179°59'28"			192583.46	68950.68				
A619	•			2.74				176°06'35"			192581.54	68952.63				
A619.1	•			32.47				177°53'28"			192557.28	68974.21			4 (81- 82)	A határvonalon tört vonalban halad a szabályozott Lendva-patak medrében, délkeleti irányban. Mejna črta poteka v lomljeni črti po regulirani strugi potoka Ledava proti jugovzhodu.
A619.2	•			41.12				178°52'32"			192525.56	69000.38				
A619.3	•			46.81				180°50'14"			192488.88	69029.46				
A619.4	•			51.72				179°33'22"			192448.83	69062.18				
A619.5	•			48.99				179°53'15"			192410.65	69092.88				
A620	•			57.07	23.16						192425.17	69110.93				

cepo

7/1

PONT TOČKA		TÁVOLSÁG RAZDALJA					TÖRESSZÖG LOMNI KÖT		Magasság Višina	KOORDINÁTAK KOORDINATE		Határ- térkép száma Št. mapp. nábrta	A HATÁRVONAL HÜZŐDÁSÁNAK SZÓVEGES LEÍRÁSA, VÁZLATOK ÉS MEGJEGYZÉSEK OPIS POTEKA MEJNE ČRTE, SKICE IN OPOMBE	
Száma	Helye Položaj	M		határ- vonalon		RS	M	RS		Y	X			
Stevilka	M határvonalon mejna črta RS	↓	↔	mejna črta	↔	↓	M	M → RS	határvonalon	mejna črta	RS			
1	2	3	4	5	6	7	8	9	10	11	12	13	14	15
A620.1	•			57.07				180°27'11"			192366.11	69128.55	4 (81- 82)	A határvonal tört vonalban halad a szabályozott Lendva-patak medrében, délkeleti irányban. Majna črta poteka v lomljeni črti po regulirani strugi potoka Ledava proti jugovzhodu.
				44.69				179°21'31"			192331.45	69156.76		
A620.2	•													
				35.43				180°01'29"			192303.72	69178.82		
A620.3	•													
				21.07				180°37'44"			192287.24	69191.94		
A620.4	•													
				42.30				180°26'49"			192254.44	69218.65		
A620.5	•													
				27.65				177°23'48"			192233.13	69236.28		
A620.6	•													
				30.48				181°51'40"			192208.79	69254.62		
A620.7	•													
				49.73				182°58'57"			192170.07	69285.82		
A620.8	•													
				14.63				178°42'06"			192159.17	69295.59		
A620.9	•													
				45.04				178°58'34"			192124.94	69324.86		
A620.10	•													
				35.83				180°54'13"			192097.30	69347.66		
A620.11	•													
				42.85				180°38'03"			192050.31	69358.95		
A621	⊙ •		21.88								192064.68	69375.45		
				39.25				178°56'08"			192035.09	69401.22		
A621.1	•													
				52.58				183°01'45"			191994.80	69435.02		
A621.2	•													
				47.33										

100

711

PONT TOČKA		TÁVOLSÁG RAZDALJA					TÖRESSZÖG LOMNI KÖT			Magasság Višina	KOORDINÁTÁK KOORDINATE		Határ- térkép száma	A HATÁRVONAL HÜZŐDÁSÁNAK SZÖVEGES LEÍRÁSA, VÁZLATOK ÉS MEGJEGYZÉSEK OPIS POTEKA MEJNE ČRTE, SKICE IN OPOMBE
Száma	Helye Pozíció	M	↔	határ- vonalon mejna črta	↔	RS	M	↔	RS		Y	X		
Stevika	M határvonalon mejna črta RS	↓	↔	↔	↔	↓	M	M → RS	RS	határvonalon mejna črta	mejna črta	RS		
1	2	3	4	5	6	7	8	9	10	11	12	13	14	15
A621.3	•			47.33				177°41'60"			191960.20	69467.31		
A621.4	•			18.37				170°00'43"			191946.28	69479.29		
A621.5	•			12.28				173°05'21"			191935.73	69485.57		
A621.6	•			16.64				176°41'54"			191920.50	69492.29		
A621.7	•			15.96				177°44'08"			191905.55	69497.89		
A621.8	•			29.56				182°07'23"			191877.48	69507.15		
A621.9	•			27.06				182°31'18"			191852.12	69516.57		
A621.10	•			27.94				183°15'20"			191826.38	69527.44		
A622	•			42.32				181°56'50"			191788.39	69546.10		
	⊙			48.95	19.78						191797.11	69563.85		
A622.1	•							179°50'09"			191745.21	69569.16		
A622.2	•			46.95				180°08'55"			191703.73	69591.16		
A622.3	•			49.79				182°20'35"			191659.81	69614.60		
A622.4	•			32.91				187°22'29"			191631.44	69631.27		
A622.5	•			19.22				185°19'25"			191616.25	69643.05		
				21.26										

5
(82)

A határvonal tört vonalban halad a szabályozott Lendva-patak medrében, délkeleti irányban.
Mejna črta poteka v lomljeni črti po regulirani strugi potoka Ledava proti jugovzhodu.

PONT TOČKA		TÁVOLSÁG RAZDALJA					TÖRÉSSZÖG LÖMNI KÖT			Magasság Višina	KOORDINÁTAK KOORDINATE		Határ- szaki száma Bt. mag. nábra	A HATÁRVONAL HÜZŐDÁSÁNAK SZÓVEGES LEÍRÁSA, VÁZLATOK ÉS MEGJEGYZÉSEK OPIS POTEKA MEJNE ČRTE, SKICE IN OPOMBE
Száma Številka	Helye Položaj M határvonalon mejna črta RS	M		határ- vonalon mejna črta		RS	M	határvonalon mejna črta M → RS	RS		Y	X		
1	2	3	4	5	6	7	8	9	10	11	12	13	14	15
A622.6	•			21.26				181°22'25"			191600.73	69657.59	6 (82) A határvonal tört vonalban halad a szabályozott Lendva-patak medrében, délkeleti irányban. Majna črta: poteka v lomljeni črti po regulirani strugi potoka Ledava proti jugovzhodu.	
	⊙			43.06							191554.73	69672.22		
A623	•		21.81					178°47'28"			191570.02	69687.78		
				31.92										
A623.1	•							175°47'38"			191546.79	69709.67		
				19.21										
A623.2	•							178°23'24"			191531.87	69721.78		
				19.22										
A623.3	•							174°32'21"			191516.62	69733.47		
				19.75										
A623.4	•							175°55'32"			191499.88	69743.94		
				19.25										
A623.5	•							174°26'58"			191482.87	69752.96		
				23.58										
A623.6	•							173°37'10"			191461.07	69761.95		
				20.35										
A623.7	•							177°27'22"			191441.51	69767.56		
				36.71										
A623.8	•							180°55'50"			191405.81	69776.11		
				45.25										
A623.9	•							181°55'50"			191361.99	69787.36		
				53.82										
A623.10	•							185°58'07"			191310.33	69802.50		
				28.10										
A624	•							179°59'47"			191284.33	69813.16		
	⊙			20.43							191292.08	69832.06		
				1.98										
A624.1	•							184°42'18"			191282.50	69813.91		
				16.61										

CCP

7/6/6

PONT TÖCKE		TÁVOLSÁG RAZDALJA					TÖRESSZÖG LOMNI KÖT		Magasság Világna	KOORDINÁTAK KOORDINATE		Határ- térkép száma St. mejn rajza	A HATÁRVONAL HÚZODÁSÁNAK SZÖVEGES LEÍRÁSA, VÁZLATOK ÉS MEGJEGYZÉSEK OPIS POTEKA MEJNE ČRTE, SKICE IN OPOMBE			
Száma	Helye Pozíciói M határvonalon mejna črta RS	M	↔	határ- vonalon mejna črta	↔	RS	M	határvonalon mejna črta M → RS		RS	Y			X		
1	2	3	4	5	6	7	8	9	10	11	12	13	14	15		
A624.2	•			16.61				184°52'56"			191267.70	69821.45	6 (82)			
				15.94												
A624.3	•							184°37'05"			191254.16	69829.87				
				21.83												
A624.4	•							180°57'06"			191236.62	69842.86				
				46.93												
A624.5	•							177°11'11"			191199.36	69871.39				
				58.26												
A624.6	•							179°50'13"			191151.42	69904.51				
				51.02												
A624.7	•							179°42'50"			191109.37	69933.39				
				46.42												
A625	⊙ •		21.34					179°59'27"			191058.98	69941.82			7 (82- 83)	A határvonal tört vonalban halad a szabályozott Lendva-patak medrében, délkeleti irányban. Mejna črta poteka v lomljeni črti po regulirani strugi potoka Ledava proti jugovzhodu.
				2.40							191070.97	69959.47				
A625.1	•							179°34'44"			191068.99	69960.82				
				59.63												
A625.2	•							179°30'10"			191019.41	69993.96				
				49.70												
A625.3	•							181°24'50"			190977.85	70021.22				
				51.41												
A625.4	•							177°36'21"			190935.57	70050.47				
				48.52												
A625.5	•							178°19'05"			190894.54	70076.39				
				25.54												
A625.6	•							173°17'04"			190872.56	70089.39				
				17.68												
A625.7	•							171°46'51"			190856.39	70096.55				
				13.98												

100

7ok

PONT TOČKA		TÁVOLSÁG RAZDALJA					TÖRÉSSZÖG LOMNI KÖT		Magasság Višina	KOORDINÁTÁK KOORDINATE		Határ- rész- szám St. mejn nátrn	A HATÁRVONAL HÚZÓDÁSÁNAK SZÓVEGES LEÍRÁSA, VÁZLATOK ÉS MEGJEGYZÉSEK OPIS POTEKA MEJNE ČRTE, SKICE IN OPOMBE	
Száma	Helye Pozíciójai M határvonalon mejna črta RS	M	↔	határ- vonalon mejna črta	↔	RS	M	határvonalon mejna črta M → RS		RS	Y			X
1	2	3	4	5	6	7	8	9	10	11	12	13	14	15
A625.8	•			13.98				174°51'04"			190842.93	70100.32	<p>A határvonal tört vonalban halad a szabályozott Lendva-patak medrében, délkeleti irányban.</p> <p>Mejna črta poteka v lomljeni črti po regulirani strugi potoka Ledava proti jugovzhodu.</p> <p>7 (82- 83)</p> <p>A határvonal tört vonalban halad a szabályozott Lendva-patak medrében északkeleti, majd keleti irányban.</p> <p>Mejna črta poteka v lomljeni črti po regulirani strugi potoka Ledava proti severovzhodu, nato proti vzhodu.</p>	
				9.07										
A626	• ⊙			16.39	14.90			174°43'44"			190834.01	70101.98		
											190835.86	70116.76		
A626.1	•			15.95				173°08'30"			190817.69	70103.47		
A626.2	•			12.36				171°20'21"			190801.75	70103.03		
A626.3	•			17.03				171°05'48"			190789.59	70100.82		
A626.4	•			17.32				178°55'22"			190773.51	70095.23		
A626.5	•			28.54				173°11'10"			190757.26	70089.23		
A626.6	•			15.85				183°24'01"			190731.85	70076.24		
A627	⊙ •		21.79	8.96				180°00'05"			190726.08	70049.92		
				20.20							190717.33	70069.88		
A627.1	•			18.54				191°07'15"			190709.12	70066.28		
A627.2	•			14.86				188°01'28"			190689.41	70061.90		
A627.3	•			13.94				185°54'37"			190670.93	70060.44		
A627.4	•			13.87				182°53'53"			190656.07	70060.80		
A627.5	•							189°35'23"			190642.17	70061.84		

609

764

PONT TOČKA		TÁVOLSÁG RAZDALJA					TÖRESSZÖG LOMNI KÖT		Magasság Višina	KOORDINÁTÁK KOORDINATE		Hár- linda száma Sz. mejn névne	A HATÁRVONAL HÚZÓDÁSÁNAK SZÖVEGES LEÍRÁSA, VÁZLATOK ÉS MEGJEGYZÉSEK OPIS POTEKA MEJNE ČRTE, SKICE IN OPOMBE	
Szám Številka	Helye Položaj M határvonalon mejna črta RS	M ↓	↔	határ- vonalon mejna črta ↔	RS ↓	M	határvonalon mejna črta M → RS	RS		Y	X			
										M				
										határvonalon mejna črta RS	mejna črta			
1	2	3	4	5	6	7	8	9	10	11	12	13	14	15
A627.6	•			13.87				186°28'48"			190628.70	70065.16	8 (83) A határvonal tört vonalban halad a szabályozott Lendva-patak medrében északkeleti, majd keleti irányban. Mejna črta poteka v lomljeni črti po regulirani strugi potoka Ledava proti severovzhodu, nato proti vzhodu. A határvonal tört vonalban halad a szabályozott Lendva-patak medrében, délkeleti irányban. Mejna črta poteka v lomljeni črti po regulirani strugi potoka Ledava proti jugovzhodu.	
				13.41				183°29'21"			190616.12	70069.83		
A627.7	•			25.44				179°47'56"			190592.86	70080.11		
A628	• ⊙			44.78	17.58			179°02'09"			190599.91	70096.22		
A628.1	•			60.33				183°00'48"			190551.84	70098.07		
A628.2	•			30.90				184°42'56"			190496.18	70121.33		
A628.3	•			26.23				183°46'07"			190468.33	70134.73		
A628.4	•			29.12				181°52'41"			190445.71	70148.01		
A628.5	•			35.15				177°17'24"			190421.62	70164.36		
A628.6	•			24.22				178°26'38"			190393.20	70185.05		
A628.7	•			28.58				179°47'45"			190372.97	70198.37		
A628.8	•			34.44				180°40'38"			190348.67	70213.43		
A628.9	•			36.98				181°58'55"			190319.33	70231.47		
A628.10	•			32.24				185°10'59"			190288.06	70251.21		
A629	⊙ •		17.17	29.24				190251.74			190261.40	70255.16 70269.35		

100

700

PONT TOČKA	TÁVOLSÁG RAZDALJA				TÖRÉSSZÖG LOMNI KÖZ		KOORDINÁTAK KOORDINÁTE		Magasság Višina	Határ- lévél- száma St. mejn nátrta	A HATÁRVONAL HÚZÓDÁSÁNAK SZÓVEGES LEÍRÁSA, VÁZLATOK ÉS MEGJEGYZÉSEK OPIS POTEKA MEJNE ČRTE, SKICE IN OPOMBE			
	Száma Številka	Helye Položaj M határvonalon mejna črta RS	M ↕	↔	↔	RS ↕	M	RS				Y	X	
1	2	3	4	5	6	7	8	9	10	11	12	13	14	15
A629.1	•			29.24				188°19'51"			190238.82	70287.92	8 (83)	A határvonalon tört vonalban halad a szabályozott Lendva-patak medrében déli irányban. Majna črta poteka v lomljeni črti po regulirani strugi potoka Ledava proti jugu.
				16.47				190°56'21"			190227.75	70300.12		
A629.2	•			10.03				179°59'24"			190222.54	70308.68		
				12.38				186°58'55"			190216.10	70319.26		
A629.4	•			2.05				180°05'33"			190215.25	70321.14		
A629.5	•			18.53				188°30'26"			190207.65	70338.03		
				15.37				185°03'00"			190203.48	70352.82		
A629.7	•			15.90				191°58'47"			190200.53	70368.44		
				14.60				184°24'02"			190200.87	70383.04		
A629.9	•			13.82				184°31'00"			190202.24	70396.79		
	⊙			21.89	16.00			185°16'41"			190217.98	70393.95		
A630.1	•			34.33				179°37'01"			190206.12	70418.34		
				42.01				177°48'54"			190197.00	70498.68		
A630.2	•			30.00				190226.24			190226.24	70491.97		
A631	•			20.01				174°03'41"			190230.72	70511.48		
				19.88										

0000

711

PONT TOČKA		TÁVOLSÁG RAZDALJA					TÖRÉSSZÖG LOMNI KÖT			Magasság Višina	KOORDINÁTÁK KOORDINATE		Határ- térkép száma	A HATÁRVONAL HÜZŐDÁSÁNAK SZÖVEGES LEÍRÁSA, VÁZLATOK ÉS MEGJEGYZÉSEK
Száma	Helye Pozíciója M határvonalon mejna érta RS	M	↔	határ- vonalon mejna érta	↔	RS	M	határvonalon mejna érta	RS		Y	X		
1	2	3	4	5	6	7	8	9	10	11	12	13	14	15
A631.2	•			19.88				174°31'41"			190233.14	70531.21		<p>A határvonal tört vonalban halad a szabályozott Lendva-patak medrében déli irányban.</p> <p>Mejna érta poteka v lomljeni črti po regulirani strugi potoka Ledava proti jugu.</p>
				14.29				172°06'01"			190233.51	70545.49		
A631.3	•			16.52				175°37'38"			190231.68	70561.91		
A631.4	•			11.02				174°21'59"			190229.62	70572.73		
A631.5	•			20.29				177°50'58"			190223.90	70592.20		
A631.6	•			12.28				173°49'32"			190219.99	70603.85		
A631.7	•			13.70				173°16'35"			190214.26	70616.29		
A631.8	•			18.46				173°27'50"			190204.63	70632.04		
A632	• ⊙			19.46	15.62			172°37'47"			190217.44	70640.98		
A632.1	•			17.59				172°53'42"			190192.66	70647.38		
A632.2	•			27.95				170°55'34"			190180.15	70659.75		
A632.3	•			44.51				178°31'03"			190157.99	70676.78		
A632.4	•			28.20				181°07'40"			190118.86	70698.00		
A632.5	•			48.29				181°24'07"			190093.74	70710.80		
A632.6	•			49.92							190051.14	70733.56		

000

Ted

PONT TOČKA		TÁVOLSÁG RAZDALJA					TÖRÉSSZÖG LOMNI KÖT			Magasság Višina	KOORDINÁTÁK KOORDINATE		Határ- vonal száma	A HATÁRVONAL HÚZÓDÁSÁNAK SZÓVEGES LEÍRÁSA, VÁZLATOK ÉS MEGJEGYZÉSEK OPIS POTEKA MEJNE ČRTE, SKICE IN OPOMBE
Száma	Helye Položaj	M	↔	határ- vonalon mejna črta	↔	RS	M	határvonalon mejna črta	RS		Y	X		
Številka	M határvonalon mejna črta RS	↓	↔	↔	↔	↓	M	M → RS	RS	határvonalon	mejna črta	RS		
1	2	3	4	5	6	7	8	9	10	11	12	13	14	15
A632.7	•			49.92				180°19'39"			190007.70	70758.16		9 (83)
				51.03										
A632.8	•							180°22'25"			189963.44	70783.56		
				50.82							189911.12	70794.99		
A633	⊙ •		16.46					180°28'31"			189919.52	70809.15		
				39.01										
A633.1	•							176°01'56"			189885.98	70829.06		
				36.99										
A633.2	•							181°12'08"			189852.95	70845.70		
				26.78										
A633.3	•							184°37'09"			189829.29	70858.24		
				39.12										
A634	• ⊙				18.71			179°59'29"			189796.31	70879.29		10 (83- 84)
				2.23							189806.38	70895.06		
A634.1	•							184°45'37"			189794.43	70880.49		
				33.63										
A634.2	•							176°47'47"			189767.68	70900.87		
				50.22										
A634.3	•							179°30'09"			189726.10	70929.03		
				51.79										
A634.4	•							181°50'18"			189682.96	70957.69		
				27.74										
A635	⊙ •		20.80					178°40'36"			189648.70	70956.56		
				26.27							189660.36	70973.78		
A635.1	•							179°04'35"			189638.62	70988.51		
				50.81										
A635.2	•							181°23'01"			189596.10	71016.33		
				35.76										

700

766

PONT TOČKA		TÁVOLSÁG RAZDALJA					TÖRÉSSZÖG LOMI NI KOT		Magasság Višina	KOORDINÁTÁK KOORDINATE		Határ- térkép száma	A HATÁRVONAL HÚZÓDÁSÁNAK SZÓVEGES LEÍRÁSA, VÁZLATOK ÉS MEGJEGYZÉSEK	
Száma	Helye Položaji	M	↔	határ- vonalon mejna črta	↔	RS	M	határvonalon mejna črta		RS	Y			X
Stevika	M határvonalon mejna črta RS	↓	↔	↔	↔	↓	M	M → RS	RS	határvonalon	mejna črta	St. mejn. nabrta	OPIS POTEKA MEJNE ČRTE, SKICE IN OPOMBE	
1	2	3	4	5	6	7	8	9	10	11	12	13	14	15
A635.3	•			35.76				176°22'40"			189566.65	71036.63		
A635.4	•			37.21				185°07'58"			189534.74	71055.77		
A635.5	•			14.76				186°44'23"			189522.81	71064.46		
A635.6	•			15.90				189°35'19"			189511.15	71075.27		
A636	• ⊙			13.23				188°41'27"			189503.08	71085.75		
A636.1	•			14.27	18.54			187°29'28"			189519.31	71094.71	10 (83- 84)	A határvonal tört vonalban halad a szabályozott Lendva-patak medrében, délkeleti irányban. Mejna črta poteka v lomljeni črti po regulirani strugi potoka Ledava proti jugovzhodu.
A636.2	•			30.19				182°44'50"			189496.18	71098.25		
A636.3	•			21.84				185°40'40"			189485.17	71126.36		
A636.4	•			15.16				184°39'37"			189478.18	71147.05		
A636.5	•			15.52				184°39'37"			189474.78	71161.82		
A636.6	•			15.52				192°00'24"			189472.53	71177.18		
A636.6	•			16.50				186°39'30"			189473.60	71193.65		
A637	• ⊙			41.98				180°00'14"			189465.41	71237.82		
A637.1	•			15.99				189481.14			189481.14	71234.95	11 (84)	A határvonal tört vonalban halad a szabályozott Lendva-patak medrében déli irányban. Mejna črta poteka v lomljeni črti po regulirani strugi potoka Ledava proti jugu.
A637.1	•			5.55				174°35'57"			189482.14	71240.41		
A637.2	•			25.00				167°17'47"			189484.29	71265.32		
A637.2	•			17.90										

CPB

7dl

PONT TOČKA	TÁVOLSÁG RAZDALJA						TÖRÉSSZÖG LOMNI KÖT		Magasság Višina	KOORDINÁTÁK KOORDINÁTE		Határ- térkép száma St. mejni nátrta	A HATÁRVONAL HÜZŐDÁSÁNAK SZÖVEGES LEÍRÁSA, VÁZLATOK ÉS MEGJEGYZÉSEK OPIS POTEKA MEJNE ČRTE, SKICE IN OPOMBE		
	Szám Številka	Helye Položaji		M ↕	↔	határ- vonalon mejna črta	↔	RS ↕		M	RS			Y	X
		M ↕	RS ↕											határ- vonalon mejna črta	mejna črta
1	2	3	4	5	6	7	8	9	10	11	12	13	14	15	
A637.3	•			17.90				170°44'58"			189481.88	71283.06			
A637.4	•			17.96				175°18'59"			189476.63	71300.23			
A637.5	•			17.68				173°39'38"			189470.09	71316.66			
A637.6	•			12.02				173°32'57"			189464.45	71327.27			
A637.7	•			17.58				170°08'55"			189454.49	71341.77			
A638	• ⊙			19.04				179°59'25"			189441.19	71355.39			
A638.1	•			1.96	18.90			174°06'13"			189454.71	71368.60			
A638.2	•			26.02				174°07'13"			189439.82	71356.79			
A638.3	•			12.93				174°07'13"			189419.82	71373.44			
A638.4	•			16.11				175°16'11"			189409.08	71380.65			
A638.5	•			21.17				173°08'45"			189395.01	71388.50			
A638.6	•			22.96				179°45'00"			189375.42	71396.53			
A638.7	•			48.98				183°04'41"			189354.14	71405.15			
A639	• ⊙			32.92				180°13'38"			189309.79	71425.95			
				18.45				180°00'03"			189271.33	71423.79			
				10.79							189280.04	71440.05			

11
(84)

006

768

PONT TOČKA		TÁVOLSÁG RAZDALJA					TÖRÉSSZÖG LOMNI KÖT		Magasság Višina	KOORDINÁTÁK KOORDINATE		Határ- lélek- száma Št. mejn. nábrta	A HATÁRVONAL HÜZŐDÁSÁNAK SZÓVEGES LEÍRÁSA, VÁZLATOK ÉS MEGJEGYZÉSEK OPIS POTEKA MEJNE ČRTE, SKICE IN OPOMBE	
Száma Številka	Helye Položaj M határvonalon mejna črta RS	M ↓	↔	határ- vonalon mejna črta ↔	RS ↓	M	határvonalon mejna črta M → RS	RS		Y	X			
1	2	3	4	5	6	7	8	9	10	11	12	13	14	15
A639.1	•			10.79				179°11'48"			189270.29	71444.67		
				49.23										
A639.2	•							180°06'32"			189225.51	71465.13		
				34.74										
A639.3	•							174°51'39"			189193.94	71479.63		
				35.23										
A639.4	•							176°42'00"			189160.74	71491.41		
				13.05										
A639.5	•							174°51'18"			189148.21	71495.05		
				15.86										
A639.6	•							174°26'12"			189132.65	71498.10		
				5.19										
A640	• ⊙				19.51			180°00'03"			189127.48	71498.60		
				20.79							189129.36	71518.02		
A640.1	•							175°23'23"			189106.79	71500.60		
				34.13										
A640.2	•							181°04'43"			189072.67	71501.14		
				30.02										
A640.3	•							186°28'10"			189042.66	71502.18		
				44.48										
A640.4	•							172°23'25"			188998.66	71508.72		
				42.04										
A640.5	•							182°35'23"			188956.63	71509.34		
				30.06										
A640.6	•							180°49'32"			188926.63	71511.14		
				43.75										
A640.7	•							184°13'28"			188883.00	71514.39		
				37.91										

11
(84)

A határvonal tört vonalban halad a szabályozott Lendva-patak medrében, délkeleti irányban.
Mejna črta poteka v lomljeni črti po regulirani strugi potoka Ledava proti jugovzhodu.

100

764

PONT TOČKA		TÁVOLSÁG RAZDALJA					TÖRÉSSZOG LOMINI KÖT			Magasság Višina	KOORDINÁTAK KOORDINATE		Ható- körök széme Št. mejni natiba	A HATÁRVONAL HÜZÖDÉSÁNAK SZÖVEGES LEÍRÁSA, VÁZLATOK ÉS MEGJEGYZÉSEK OPIS POTEKA MEJNE ČRTE, SKICE IN OPOMBE
Száma Številka	Helye Položaj M határvonalon mejna črta RS	M ↓	↔	határ- vonalon mejna črta ↔	RS ↓	M	határvonalon mejna črta M ↔ RS	RS	Y		X			
1	2	3	4	5	6	7	8	9	10	11	12	13	14	15
A641	⊙		23.95	37.91			180°00'08"		188841.97	71496.29				
	•								188845.50	71519.98				
A641.1	•			9.89			182°13'05"							
									188835.73	71521.44				
A641.2	•			43.12			175°37'55"							
									188793.36	71529.45				
A641.3	•			22.92			181°08'42"							
									188770.58	71531.98				
A641.4	•			26.04			184°46'28"							
									188744.76	71535.37				
A641.5	•			36.33			181°30'44"							
									188709.25	71543.08				
A641.6	•			41.31			181°05'39"							
									188669.13	71552.91				
A641.7	•			24.44			177°32'52"							
									188645.51	71559.18				
A641.8	•			21.49			175°08'17"							
									188624.53	71563.80				
A641.9	•			44.59			177°25'11"							
									188580.32	71569.66				
A642	•			10.89			180°00'10"							
	⊙				17.67				188569.47	71570.60				
A642.1	•			58.02			180°32'54"							
									188571.00	71588.20				
A642.2	•			39.29			178°22'49"							
									188511.67	71575.63				
A642.3	•			21.04			178°22'49"							
									188472.56	71579.41				
A642.3	•			13.06			178°46'08"							
									188451.57	71580.84				

ccp

7/11

PONT TOČKA		TÁVOLSÁG RAZDALJA					TÖRESSZÖG LOMNI KÖT			Magasság Višina	KOORDINÁTAK KOORDINATE		Határ- lévél száma	A HATÁRVONAL HÜZŐDÉSÉNEK SZÖVEGES LEÍRÁSA, VÁZLATOK ÉS MEGJEGYZÉSEK OPIS POTEKA MEJNE ČRTE: SKICE IN OPOMBE
Száma	Helye Položaj	M	↔	határ- vonalon mejna črta	↔	RS	M	határvonalon mejna črta	RS		Y	X		
Stevika	M határvonalon mejna črta RS	↓	↔	↔	↔	↓	M	M → RS	RS	határvonalon	mejna črta	RS		
1	2	3	4	5	6	7	8	9	10	11	12	13	14	15
A642.4	•			13.06				172°38'25"			188438.52	71581.44		<p>A határvonal tört vonalban halad a szabályozott Lendva-patak medrében, délkeleti irányban.</p> <p>Mejna črta poteka v lomljeni črti po regulirani strugi potoka Ledava proti jugovzhodu.</p>
				20.39										
A642.5	•							174°06'19"			188418.20	71579.78		
				18.49										
A642.6	•							177°57'32"			188400.02	71576.38		
				6.13										
A643	⊙		22.32					268°20'07"			188399.65	71553.44		
	•				15.65			180°00'00"			188394.05	71575.04		
A643.1	•			3.26				113°15'02"			188390.13	71590.19		
											188393.24	71578.20	12 (84)	
A643.2	⊙			63.96				190°12'03"			188330.06	71588.16		
				31.51										
A644	⊙							212°30'50"			188300.30	71598.50		
				66.57										
A644.1	⊙							170°55'11"			188259.02	71650.72		
				10.61										
A644.2	⊙							157°01'14"			188251.21	71657.90		

Ucf

266