

A fogvatartottak letéti tárgyainak tárolása

1. A fogvatartott polgári ruházatának és letéti tárgyainak tárolására és szállítására használt letéti zsákon név szerinti jelölésére egységes letéti címkét kell alkalmazni. A letéti címke műanyag fóliatokból, valamint cserélhető kartonlapbetétből áll.
2. A kartonlapbetétet ezen melléklet I. számú mintájának megfelelően I. számú bélyegzővel kell ellátni, amelyen kitöltéskor fel kell tüntetni
 - a) a fogvatartott nevét,
 - b) nyilvántartási számát és
 - c) szállítás esetén honnan hova szállítják.
3. A letéti zsák lezárásának leírását és a folyamat egymást követő mozzanatait a II. számú minta tartalmazza.
4. A letétben tárolt termékek bármilyen jellegű mozgatása esetén az I. számú mintában megjelölt II. számú bélyegzőt kell alkalmazni. A lenyomatokat egymás alá, időrendi sorrendben kell elhelyezni.
5. A letéti zsák plombálása. A plombálás sérthetetlenségét az átadás-átvétel előtt ellenőrizni kell. Ha a plomba, illetve a zsák megsérült, jegyzőkönyvet kell felvenni.

I. számú minta

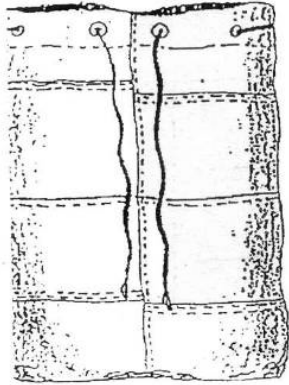
I. számú bélyegző

Név: _____
Nyilvántartási szám: _____
Honnan hová szállítják: _____

II. számú bélyegző

Letétszelvényen található sorszámú, összesen db tételt a mai napon hiánytalanul átvettem.	
..... Bv. intézet megnev. dátum
..... átadó raktáros átvevő

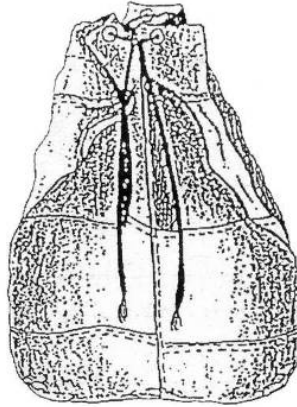
1



1. kép

Nyitott letéti zsákokat ábrázolja ringlikbe fűzött kötőanyaggal.

2

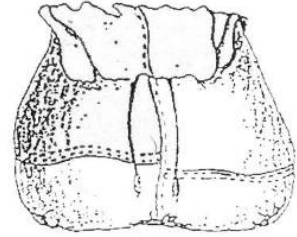


2. kép

A fogvatartott letéti tárgyait el kell helyezni a zsákban, majd a nyakat szorosan meg kell kötni.

II. számú minta

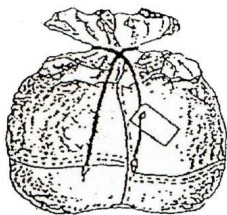
3



3. kép

Ezután a megkötözött nyakrészt lehetőleg többször, de legalább egyszer le kell hajtani úgy, hogy a kötőanyag szabadon maradjon.

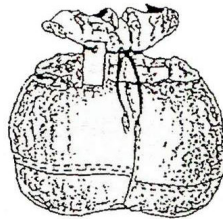
4



4. kép

A kötőanyagot az előzőek alapján kialakított zsáknak közepére kell helyezni, és fel kell rá fűzni a megfelelően kitöltött letéti címkét.

5



5. kép

A letéti címkével ellátott nyakrészt ezután erősen meg kell kötni.

6



6. kép

Végül a kötőanyagot a plombával kell ellátni.